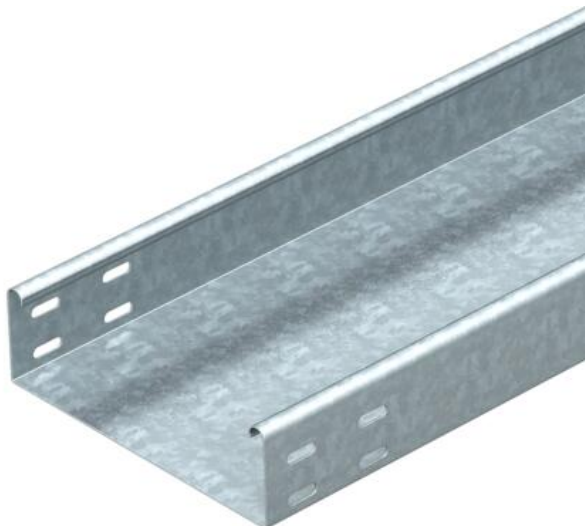


Scheda tecnica

Passerella SKSU 60 FT

Codice articolo: 6064515



SKSU 60 = sistema di passerelle pesanti in versione non forata con bordo di altezza pari a 60 mm.

La passerella portacavi è dotata di foratura per giunto su entrambi i lati.

I giunti lineari devono essere ordinati separatamente.

Schermatura magnetica senza coperchio 20 dB, con coperchio 50 dB.

CE

St Acciaio

FT zincato a caldo per immersione

Dati anagrafici

Codice articolo	6064515
Tipo	SKSU 650 FT
Definizione 1	Passerella SKSU
Definizione 2	non forato, fori connessione
Produttore	OBO
Dimensionee	60x500x3000
Materiale	Acciaio
Superficie	zincato a caldo per immersione
Norma per superfici	DIN EN ISO 1461
Unità VK più piccola	3
Unità	Metro
Peso	802 kg
Unità di peso	kg/100 Pz.

Scheda tecnica

Passerella SKSU 60 FT

Codice articolo: 6064515



Misure



Lughezza.	3'000 mm
Lughezza.	10 ft
Larghezza	500 mm
Larghezza	20 in
Altezza	60 mm
Altezza	2 in
Spessore lamiera	0.06 in
Spessore lamiera	1.5 mm
Dimensione B	500 mm

Dati tecnici

Versione connettore	senza connettore
Tipo di fissaggio sistema di montaggio	Pavimento Soffitto Parete
calpestabile	no
Mantenimento funzionale	no
Con parte superiore	no
Foro di montaggio nel pavimento	no
Foratura NATO	no
Sezione utile	298 cm ²
Sezione utile	29800 mm ²
Acciaio inossidabile, decapato	no
Foratura laterale	no
Versione a grande portata	no
Tipo di prova di carico secondo IEC 61537	Tipo II
Tipo di giunto sistema portacavi	avvitato

Scheda tecnica

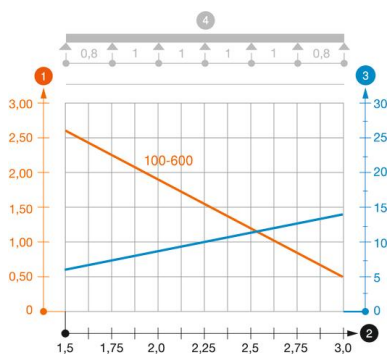
Passerella SKSU 60 FT

Codice articolo: 6064515



Carichi

distanze tra gli appoggi applicabili min.	1.5 m
distanze tra gli appoggi applicabili max	3 m
Distanza tra gli appoggi 1,5 m	2.6 kN/m
Distanza tra gli appoggi 2,0 m	1.9 kN/m
Distanza tra gli appoggi 2,5 m	1.1 kN/m
Distanza tra gli appoggi 3,0 m	0.55 kN/m



Schema di sollecitazione passerella portacavi tipo SKSU 60

- 1 Carico passerella-cavi ammesso in kN/m senza peso operatore
 - 2 Distanza tra gli appoggi in m
 - 3 Flessione passerella in mm con kN/m ammessi
 - 4 Flessione di carico nella procedura di prova
- Curva di carico per larghezza passerella in mm
- Curva di flessione passerella in base alla distanza tra gli appoggi