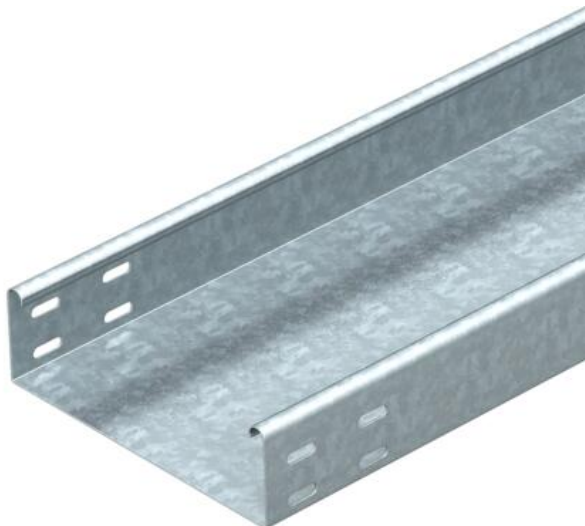


# Scheda tecnica

## Passerella portacavi SKSU 60 FS

Codice articolo: 6063276



SKSU 60 = Sistema di passerelle portacavi pesante, non forato, con bordo di altezza 60 mm.

La passerella portacavi è dotata di foratura per giunto su entrambi i lati.

I giunti lineari devono essere ordinati separatamente.

Schermatura magnetica senza coperchio 20 dB, con coperchio 50 dB.



**St** Acciaio

**FS** zincato in continuo

### Dati anagrafici

Codice articolo	6063276
Tipo	SKSU 660 FS
Definizione 1	Passerella SKSU
Definizione 2	non forato, fori connessione
Produttore	OBO
Dimensionee	60x600x3000
Materiale	Acciaio
Superficie	zincato in continuo
Norma per superfici	DIN EN 10346
Unità VK più piccola	3
Unità	Metro
Peso	877 kg
Unità di peso	kg/100 Pz.

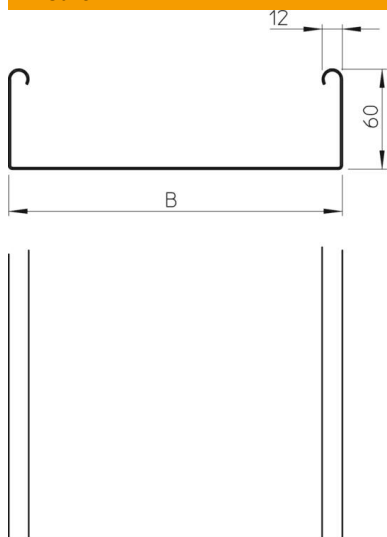
# Scheda tecnica

## Passerella portacavi SKSU 60 FS

Codice articolo: 6063276



### Misure



Dimensioni	60 x 600
Lughezza.	3'000 mm
Lughezza.	10 ft
Larghezza	600 mm
Larghezza	24 in
Altezza	60 mm
Altezza	2 in
Spessore lamiera	0.06 in
Spessore lamiera	1.5 mm
Dimensione B	600 mm

### Dati tecnici

Versione connettore	senza connettore
Tipo di fissaggio sistema di montaggio	Pavimento Soffitto Parete
calpestabile	no
Perforazione di base	0
Mantenimento funzionale	no
Con parte superiore	no
Foro di montaggio nel pavimento	no
Foratura NATO	no
Sezione utile	358 cm <sup>2</sup>
Sezione utile	35800 mm <sup>2</sup>
Acciaio inossidabile, decapato	no
Foratura laterale	no
Versione a grande portata	no
Tipo di prova di carico secondo IEC 61537	Tipo II
Tipo di giunto sistema portacavi	avvitato

# Scheda tecnica

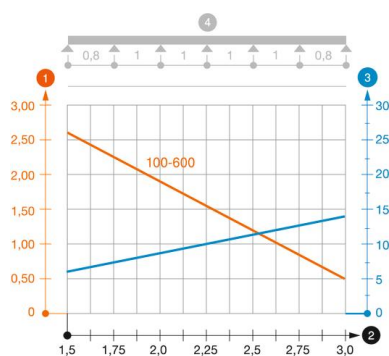
## Passerella portacavi SKSU 60 FS

Codice articolo: 6063276



### Carichi

distanze tra gli appoggi applicabili min.	1.5 m
distanze tra gli appoggi applicabili max	3 m
Distanza tra gli appoggi 1,5 m	2.6 kN/m
Distanza tra gli appoggi 2,0 m	1.9 kN/m
Distanza tra gli appoggi 2,5 m	1.1 kN/m
Distanza tra gli appoggi 3,0 m	0.55 kN/m



### Schema di sollecitazione passerella portacavi tipo SKSU 60

- 1 Carico passerella-cavi ammesso in kN/m senza peso operatore
  - 2 Distanza tra gli appoggi in m
  - 3 Flessione passerella in mm con kN/m ammessi
  - 4 Flessione di carico nella procedura di prova
- Curva di carico per larghezza passerella in mm
- Curva di flessione passerella in base alla distanza tra gli appoggi