

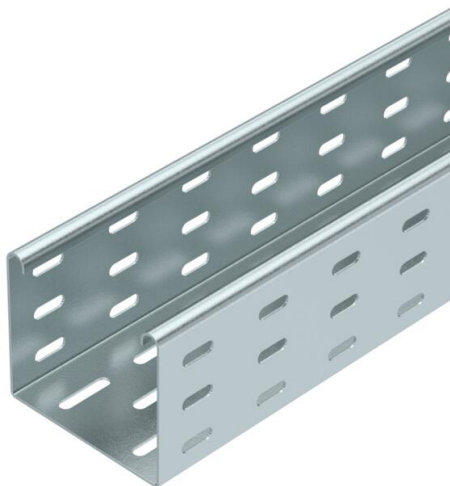
Scheda tecnica

Passerella portacavi SKS 85 FS

Codice articolo: 6058108



SKS 85 = sistema di passerelle pesanti con bordo di altezza pari a 85 mm.
Versione FS inclusi giunti tipo RLVL 85.
Schermatura magnetica senza coperchio 20 dB, con coperchio 50 dB.



St Acciaio

FS zincato in continuo

Dati anagrafici

| | |
|----------------------|---------------------|
| Codice articolo | 6058108 |
| Tipo | SKS 810 FS |
| Definizione 1 | Passerella SKS |
| Definizione 2 | asolata |
| Produttore | OBO |
| Dimensionee | 85x100x3000 |
| Materiale | Acciaio |
| Superficie | zincato in continuo |
| Norma per superfici | DIN EN 10346 |
| Unità VK più piccola | 3 |
| Unità | Metro |
| Peso | 310.34 kg |
| Unità di peso | kg/100 Pz. |

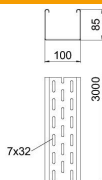
Scheda tecnica

Passerella portacavi SKS 85 FS

Codice articolo: 6058108



Misure



| | |
|------------------|----------|
| Dimensioni | 85 x 100 |
| Lughezza. | 3'000 mm |
| Lughezza. | 10 ft |
| Larghezza | 100 mm |
| Larghezza | 4 in |
| Altezza | 85 mm |
| Altezza | 3 in |
| Spessore lamiera | 0.6 in |
| Spessore lamiera | 1.5 mm |
| Dimensione B | 100 mm |

Dati tecnici

| | |
|---|---------------------------|
| Versione connettore | senza connettore |
| Tipo di fissaggio sistema di montaggio | Pavimento Soffitto Parete |
| calpestabile | no |
| Mantenimento funzionale | no |
| Con parte superiore | no |
| Foro di montaggio nel pavimento | sì |
| Foratura NATO | no |
| Sezione utile | 83 cm ² |
| Sezione utile | 8300 mm ² |
| Acciaio inossidabile, decapato | no |
| Foratura laterale | sì |
| Versione a grande portata | no |
| Tipo di prova di carico secondo IEC 61537 | Tipo II |
| Tipo di giunto sistema portacavi | avvitato |

Scheda tecnica

Passerella portacavi SKS 85 FS

Codice articolo: 6058108



Carichi

| | |
|---|-----------|
| distanze tra gli appoggi applicabili min. | 1.5 m |
| distanze tra gli appoggi applicabili max | 3 m |
| Distanza tra gli appoggi 1,5 m | 2.8 kN/m |
| Distanza tra gli appoggi 2,0 m | 2.25 kN/m |
| Distanza tra gli appoggi 2,5 m | 1.5 kN/m |
| Distanza tra gli appoggi 3,0 m | 0.75 kN/m |



Diagramma di carico passerella portacavi tipo SKS 85

- 1 Carico passerella-cavi ammesso in kN/m senza peso operatore
 - 2 Distanza tra gli appoggi in m
 - 3 Flessione passerella in mm con kN/m ammessi
 - 4 Flessione di carico nella procedura di prova
- Curva di carico per larghezza passerella in mm
— Curva di flessione passerella in base alla distanza tra gli appoggi