

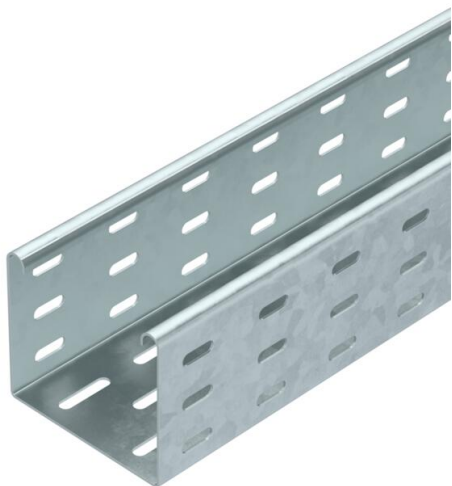
Fiche technique

Chemin de câbles SKS 85 FT

Référence: 6058620



SKS 85 = système de chemins de câbles lourd, d'une hauteur latérale de 85 mm. Atténuation magnétique du blindage sans couvercle 20 dB, avec couvercle 50 dB.



CE

St acier

FT galvanisé à chaud par trempage

Données de base

Référence	6058620
Type	SKS 810 FT
Désignation 1	Chemin de câbles SKS
Désignation 2	perforé
Fabricant	OBO
Dimension	85x100x3000
Matériau	acier
Surface	galvanisé à chaud par trempage
Norme de surface	DIN EN ISO 1461
Unité d'emballage minimale	3
Unité de mesure	Mètre
Poids	334 kg
Unité de poids	kg/100 pc

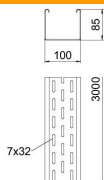
Fiche technique

Chemin de câbles SKS 85 FT

Référence: 6058620



Dimensions



Dimension	85 x 100
Longueur	3 000 mm
Longueur	10 ft
Largeur	100 mm
Largeur	4 in
Hauteur	85 mm
Hauteur	3 in
Épaisseur de tôle	0,6 in
Épaisseur de tôle	1,5 mm
Cote B	100 mm

Caractéristiques techniques

Version du connecteur	sans raccord
Type de fixation du système de montage	Sol Plafond Mur
Accessible	non
Sécurité de fonctionnement avec couvercle	non
Perforation de montage dans le fond	oui
Schéma de perçage NATO	non
Section utile	83 cm ²
Section utile	8300 mm ²
Acier inoxydable, décapé	non
Perforation latérale	oui
Modèle longue portée	non
Type de test de charge selon CEI 61537	Type II
Type de raccord du système de chemin de câble	vissé

Fiche technique

Chemin de câbles SKS 85 FT

Référence: 6058620



Charges

Espacements utilisables entre supports min.	1,5 m
Espacements utilisables entre supports max.	3 m
Distance entre support 1,5m	2,8 kN/m
Distance entre support 2,0m	2,25 kN/m
Distance entre supports 2,5m	1,5 kN/m
Distance entre supports 3,0m	0,75 kN/m

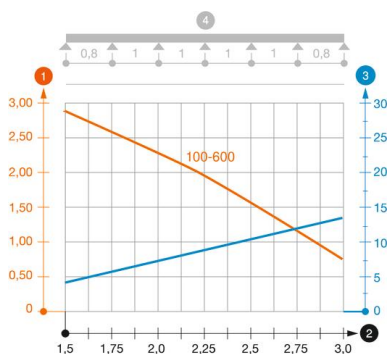


Diagramme de charge du chemin de câbles SKS 85

- 1 Charge admissible de chemins de câbles/d'échelles à câbles en kN/m sans charge d'homme
 - 2 Portée en m
 - 3 Déflexion de longeron en mm avec kN/m autorisé
 - 4 Schéma de charge pour le procédé de contrôle
- Courbe de charge avec largeur du chemin de câbles/de l'échelle à câbles en mm
- Courbe de déflexion de longeron en fonction de l'espacement d'appui