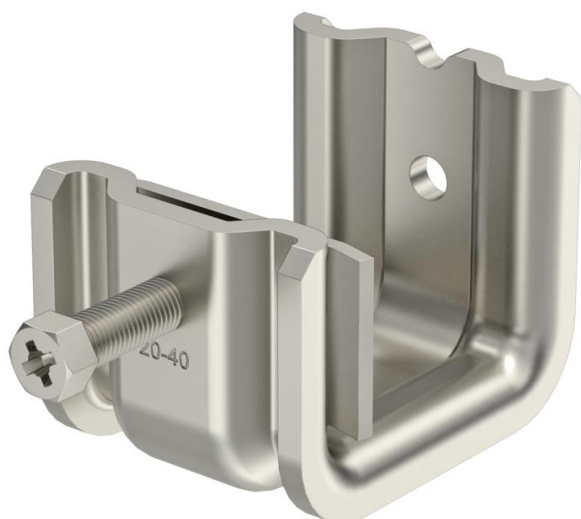


Scheda tecnica

Supporto a morsetto SSP 20-40, VA M6

Codice articolo: 1486242



Questo tipo di graffe di supporto viene spinto sulle travi e fissato con coppa e vite (M8) alla trave o ai profilati piatti. La vite a testa esagonale ha un'apertura di chiave di 10 mm. Nella graffa sono inoltre presenti due altre filettature M6, per fissare per esempio delle aste filettate.

CE

- A2** Acciaio, inox
- 2B** non trattato, ulteriore trattamento

Dati anagrafici

Codice articolo	1486242
Tipo	SSP 20-40 M6 A2
Definizione 1	Clip flangia
Definizione 2	esecuzione pesante
Produttore	OBO
Dimensionee	20-40mm
Materiale	Acciaio, inox
Superficie	non trattato, ulteriore trattamento
Norma per superfici	
Unità VK più piccola	25
Unità	Pezzo
Peso	27.7 kg
Unità di peso	kg/100 Paio

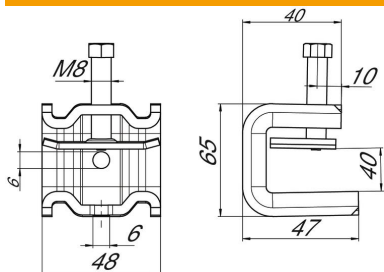
Scheda tecnica

Supporto a morsetto SSP 20-40, VA M6

Codice articolo: 1486242



Misure



Dimensione B	48 mm
Dimensione H	65 mm
Dimensione L	47 mm

Dati tecnici

Tipo/componenti di collegamento	Filettatura
Tipo di fissaggio	Morsetti
Carico di rottura F1	1.4 kN
Carico di rottura F2	1.3 kN
Spessore flangia F max	40 mm
Spessore flangia F min.	20 mm
Adatto per asta filettata metrica	6
Filettatura	M8
Filettatura metrica	8
Cerniera regolabile	no
Con cerniera	no