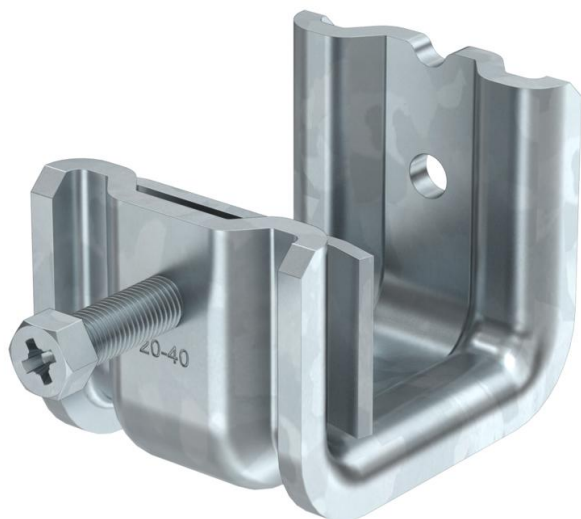


Technisches Datenblatt

Trägerklammer SSP 20-40, FT M8

Artikelnummer: 1486288



Diese Art Trägerklammer wird auf den Träger aufgeschoben und mittels einer Druckwanne und Schraube (M8) am Träger oder Flacheisen fixiert. Die Sechskantschraube hat eine Schlüsselweite von 10 mm. Im Schellenkörper sind außerdem zwei weitere M8 Gewinde eingebracht, um zum Beispiel Gewindestangen zu befestigen.



St Stahl

FT tauchfeuerverzinkt

Stammdaten

Artikelnummer	1486288
Typ	SSP 20-40 M8 FT
Bezeichnung 1	Trägerklammer
Bezeichnung 2	schwere Ausführung
Hersteller	OBO
Dimension	20-40mm
Werkstoff	Stahl
Oberfläche	tauchfeuerverzinkt
Oberflächennorm	DIN EN ISO 1461
Kleinste VK-Einheit	25
Mengeneinheit	Stück
Gewicht	27,8 kg
Gewichtseinheit	kg/100 St.

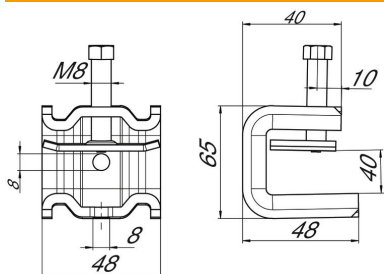
Technisches Datenblatt

Trägerklammer SSP 20-40, FT M8

Artikelnummer: 1486288



Abmessungen



Maß B	48 mm
Maß H	65 mm
Maß L	47 mm

Technische Daten

Anschlussart/-bauteil	Gewinde
Befestigungsart	klemmen
Bruchlast F1	1,4 kN
Bruchlast F2	1,3 kN
Flanschdicke F max.	40 mm
Flanschdicke F min.	20 mm
Geeignet für Gewindestange metrisch	8
Gewinde	M8
Gewinde metrisch	8
Scharnier justierbar	nein
Scharnierend	nein