

Scheda tecnica

Supporto a morsetto SSP 6-21, FT M6

Codice articolo: 1486232



Questo tipo di graffe di supporto viene spinto sulle travi e fissato con coppa e vite (M8) alla trave o ai profilati piatti. La vite a testa esagonale ha un'apertura di chiave di 10 mm. Nella graffa sono inoltre presenti due altre filettature M6, per fissare per esempio delle aste filettate.

CE

St Acciaio

FT zincato a caldo per immersione

Dati anagrafici

Codice articolo	1486232
Tipo	SSP 6-21 M6 FT
Definizione 1	Clip flangia
Definizione 2	esecuzione pesante
Produttore	OBO
Dimensionee	6-21mm
Materiale	Acciaio
Superficie	zincato a caldo per immersione
Norma per superfici	DIN EN ISO 1461
Unità VK più piccola	25
Unità	Pezzo
Peso	23.9 kg
Unità di peso	kg/100 Paio

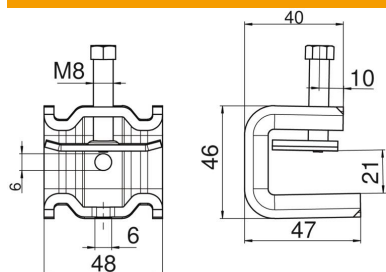
Scheda tecnica

Supporto a morsetto SSP 6-21, FT M6

Codice articolo: 1486232



Misure



Dimensione B	48 mm
Dimensione H	46 mm
Dimensione L	47 mm

Dati tecnici

Tipo/componenti di collegamento	Filettatura
Tipo di fissaggio	Morsetti
Carico di rottura F1	1.75 kN
Carico di rottura F2	1.5 kN
Spessore flangia F max	21 mm
Spessore flangia F min.	6 mm
Adatto per asta filettata metrica	6
Filettatura	M8
Filettatura metrica	8
Cerniera regolabile	no
Con cerniera	no