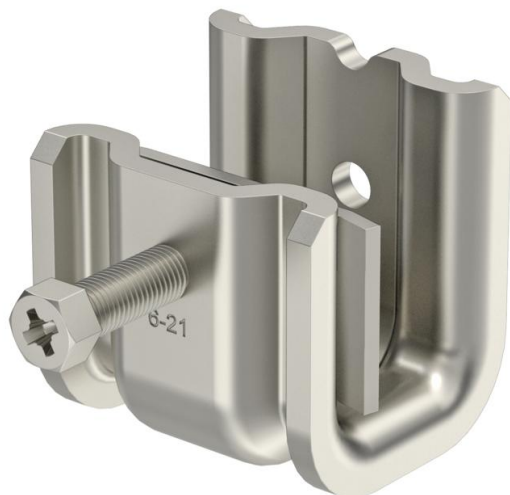


Scheda tecnica

Supporto a morsetto SSP 6-21, VA M8

Codice articolo: 1486286



Questo tipo di graffe di supporto viene spinto sulle travi e fissato con coppa e vite (M8) alla trave o ai profilati piatti. La vite a testa esagonale ha un'apertura di chiave di 10 mm. Nella graffa sono inoltre presenti due altre filettature M8, per fissare per esempio delle aste filettate.

CE

A4 Acciaio, INOX 1.4404

2B non trattato, ulteriore trattamento

Dati anagrafici

Codice articolo	1486286
Tipo	SSP 6-21 M8 A4
Definizione 1	Clip flangia
Definizione 2	esecuzione pesante
Produttore	OBO
Dimensionee	6-21mm
Materiale	Acciaio INOX 1.4404
Superficie	non trattato, ulteriore trattamento
Norma per superfici	
Unità VK più piccola	25
Unità	Pezzo
Peso	23.2 kg
Unità di peso	kg/100 Paio

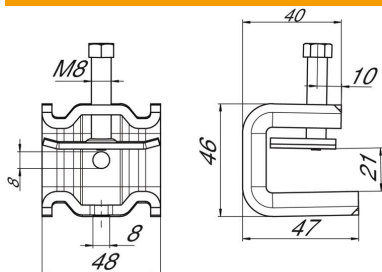
Scheda tecnica

Supporto a morsetto SSP 6-21, VA M8

Codice articolo: 1486286



Misure



Dimensione B	48 mm
Dimensione H	46 mm
Dimensione L	47 mm

Dati tecnici

Tipo/componenti di collegamento	Filettatura
Tipo di fissaggio	Morsetti
Carico di rottura F1	1.75 kN
Carico di rottura F2	1.5 kN
Spessore flangia F max	21 mm
Spessore flangia F min.	6 mm
Adatto per asta filettata metrica	8
Filettatura	M8
Filettatura metrica	8
Cerniera regolabile	no
Con cerniera	no