

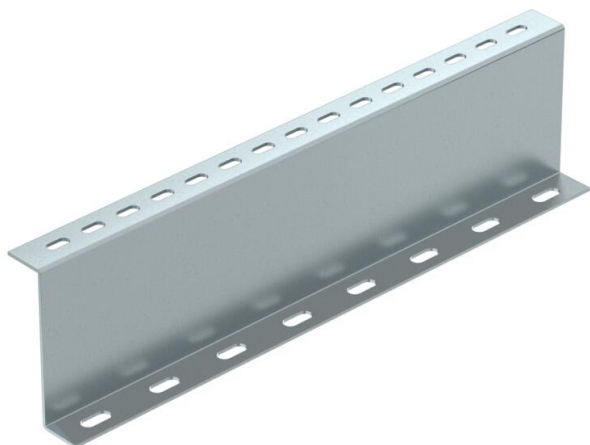
Fiche technique

Profilé d'appui 100 FS

Référence: 6044596



Profilé d'appui pour montage en déport au sol du système de chemins de câbles praticables BKRS. Le profilé en Z s'installe en déport dans un sens ou dans l'autre.



St acier

FS galvanisé sendzimir

Données de base

| | |
|----------------------------|---------------------|
| Référence | 6044596 |
| Désignation 1 | Profilé |
| Désignation 2 | Type Z, pour BKRS |
| Fabricant | OBO |
| Dimension | 100x3000 |
| Matériau | acier |
| Surface | galvanisé sendzimir |
| Norme de surface | DIN EN 10346 |
| Unité d'emballage minimale | 3 |
| Unité de mesure | Mètre |
| Poids | 223,4 kg |
| Unité de poids | kg/100 pc |

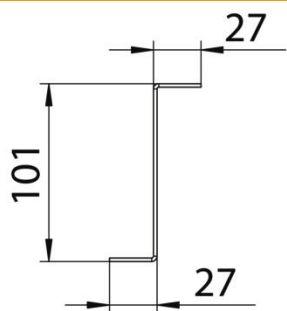
Fiche technique

Profilé d'appui 100 FS

Référence: 6044596



Dimensions



| | |
|----------|----------|
| Longueur | 3 000 mm |
| Largeur | 3 000 mm |
| Hauteur | 100 mm |
| Cote L | 118 in |
| Cote L | 3 000 mm |



Caractéristiques techniques

| | |
|-------------------------------|---------|
| Épaisseur du matériau (pouce) | 0,08 in |
| épaisseur du matériau | 2 mm |
| Acier inoxydable, décapé | non |