

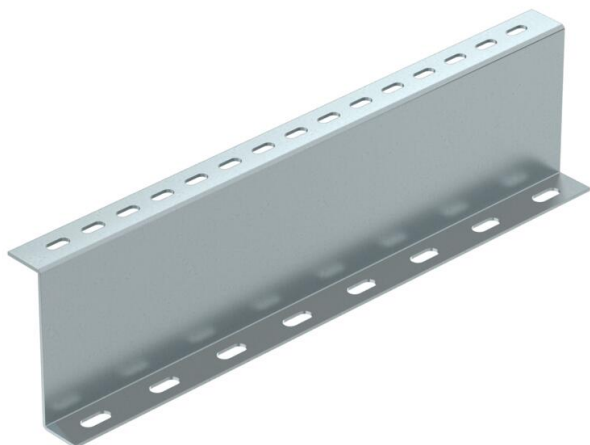
# Fiche technique

## Profilé d'appui 100 FS

Référence: 6044589



Profilé d'appui pour montage en déport au sol du système de chemins de câbles praticables BKRS. Le profilé en Z s'installe en déport dans un sens ou dans l'autre.



**St** acier

**FS** galvanisé sendzimir

### Données de base

Référence	6044589
Désignation 1	Profilé
Désignation 2	Type Z, pour BKRS
Fabricant	OBO
Dimension	100x500
Matériau	acier
Surface	galvanisé sendzimir
Norme de surface	DIN EN 10346
Unité d'emballage minimale	1
Unité de mesure	Pièce
Poids	111,8 kg
Unité de poids	kg/100 paires

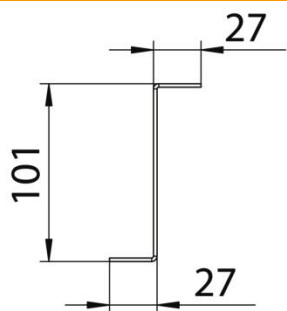
# Fiche technique

## Profilé d'appui 100 FS

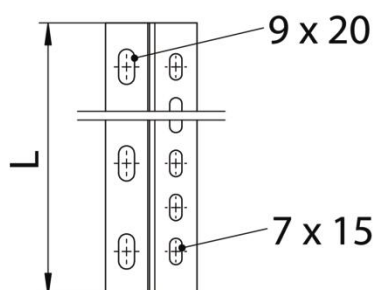
Référence: 6044589



### Dimensions



Longueur	500 mm
Largeur	500 mm
Hauteur	100 mm
Cote L	20 in
Cote L	500 mm



### Caractéristiques techniques

Épaisseur du matériau (pouce)	0,08 in
épaisseur du matériau	2 mm
Acier inoxydable, décapé	non