

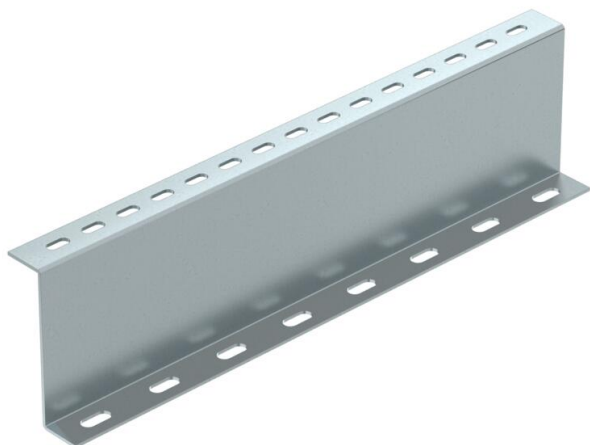
# Fiche technique

## Profilé d'appui 100 FS

Référence: 6044591



Profilé d'appui pour montage en déport au sol du système de chemins de câbles praticables BKRS. Le profilé en Z s'installe en déport dans un sens ou dans l'autre.



CE

St acier

FS galvanisé sendzimir

### Données de base

Référence	6044591
Type	STP Z 1060 FS
Désignation 1	Profilé
Désignation 2	Type Z, pour BKRS
Fabricant	OBO
Dimension	100x600
Matériau	acier
Surface	galvanisé sendzimir
Norme de surface	DIN EN 10346
Unité d'emballage minimale	1
Unité de mesure	Pièce
Poids	127,34 kg
Unité de poids	kg/100 paires

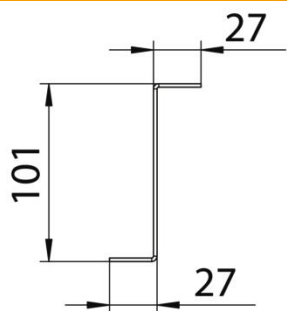
# Fiche technique

## Profilé d'appui 100 FS

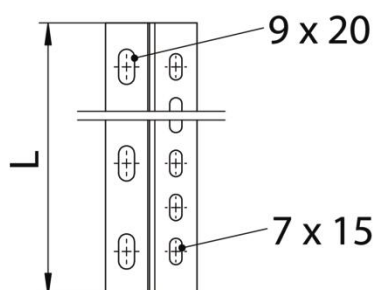
Référence: 6044591



### Dimensions



Longueur	600 mm
Largeur	600 mm
Hauteur	100 mm
Cote L	24 in
Cote L	600 mm



### Caractéristiques techniques

Épaisseur du matériau (pouce)	0,08 in
épaisseur du matériau	2 mm
Acier inoxydable, décapé	non