

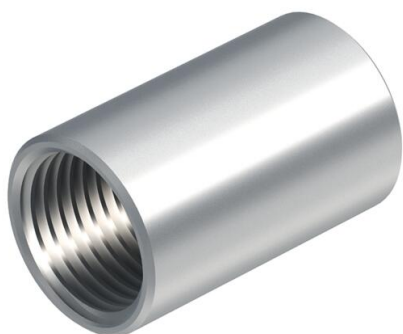
Fiche technique

Manchon pour tube en aluminium, fileté

Référence: 2046057



Accessoire : manchon de raccordement de tubes avec filetage selon la norme DIN EN 60423 pour les raccordements entre les tubes électriques et les coudes à 90°.



Alu aluminium

Données de base

Référence	2046057
Type	SVM50W ALU
Désignation 1	Manchon tube acier Alu
Désignation 2	avec filetage
Fabricant	OBO
Dimension	M50x1,5
Matériau	aluminium
Unité d'emballage minimale	20
Unité de mesure	Pièce
Poids	6,51 kg
Unité de poids	kg/100 paires

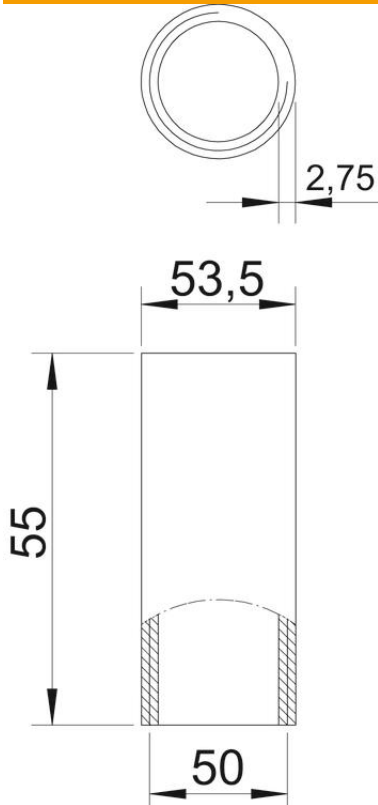
Fiche technique

Manchon pour tube en aluminium, fileté

Référence: 2046057



Dimensions



Longueur	55 mm
Cote D	53,5 mm
Cote d	50 mm
Cote L	55 mm
Dimension M (mm)	M50
Cote t	2,75 mm

Caractéristiques techniques

Modèle	Filetage
pour diamètre de tube	50 mm
Filetage	M50x1,5
Taille	50
Sans halogène	non
Avec ouverture d'inspection et couvercle	non
Surface brossée	non
Surface polie	non
Plage de températures d'utilisation max.	250 °C
Plage de températures d'utilisation min.	-45 °C
En deux parties	non