

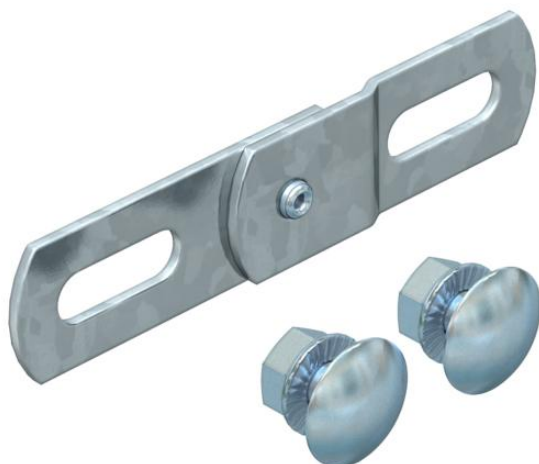
Fiche technique

Raccord articulé DD

Référence: 6066941



Raccord articulé pour l'assemblage coudé vertical des systèmes BKK.
Avec matériel de fixation en quantités nécessaires.



CE

St acier

DD galvanisé par bande zinc/aluminium, double trempage

Données de base

Référence	6066941
Type	SV DD
Désignation 1	Eclisse articulée
Désignation 2	pour système BKK
Fabricant	OBO
Dimension	19x88
Matériau	acier
Surface	galvanisé par bande zinc/aluminium, double trempage
Norme de surface	DIN EN 10346
Unité d'emballage minimale	50
Unité de mesure	Pièce
Poids	3,3 kg
Unité de poids	kg/100 paires

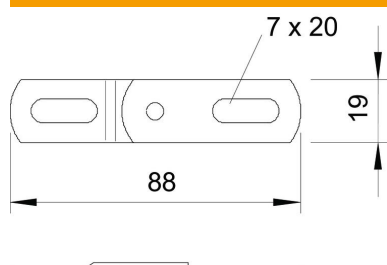
Fiche technique

Raccord articulé DD

Référence: 6066941



Dimensions



Dimension	88 x 19
Épaisseur de tôle	2 mm

Caractéristiques techniques

Convient pour chemin de câbles en treillis	non
Convient pour échelle à câbles	non
Convient pour chemin de câbles	non
Raccord articulé horizontal	non
Raccord articulé vertical	oui
Acier inoxydable, décapé	non
Type de raccordement	Éclisse droite