

Scheda tecnica

Tassello per carichi pesanti SZ-B

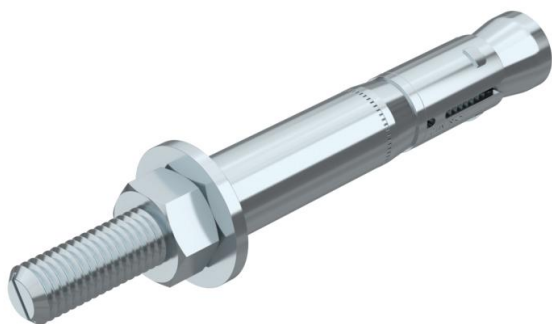
Codice articolo: 3498752



Il tassello per carichi pesanti SZ è un sistema di ancoraggio passante con manicotti speciali ad espansione triplice che consente carichi molto elevati con distanze dagli assi e dai bordi ridotte.

L'anello di sicurezza in plastica garantisce la tensione continua del componente di fissaggio contro il sottofondo.

A causa della struttura particolare con filettatura prolungata e manicotto di ancoraggio accorciato, questa versione speciale non è omologata secondo la valutazione tecnica europea ETA.



- St** Acciaio
- G** zincato galvanicamente

Dati anagrafici

Codice articolo	3498752
Tipo	SZ-B 18/0x142
Definizione 1	Ancora ad alto carico SZ
Definizione 2	Sporgenza del filo 30 mm
Produttore	OBO
Dimensionee	M12x142
Materiale	Acciaio
Superficie	zincato galvanicamente
Norma per superfici	EN ISO 19598 / EN ISO 4042
Unità VK più piccola	20
Unità	Pezzo
Peso	21.123 kg
Unità di peso	kg/100 Paio

Misure

Lughezza.	142 mm
Dimensione L	142 mm

Scheda tecnica

Tassello per carichi pesanti SZ-B

Codice articolo: 3498752



Dati tecnici

Versione	per inserimento
Profondità foratura	105 mm
Diametro della foratura min.	18 mm
Filettatura	M12
Filettatura metrica	12
Spessore morsetto	30 mm
Carico ammesso in posa	12.3