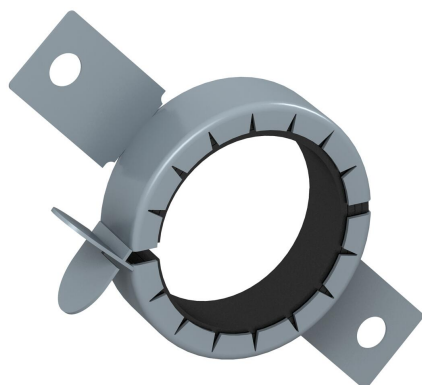


Scheda tecnica

Manicotto per tubi con 2 linguette di fissaggio

Codice articolo: 7202200



Collare per tubi per tubi infiammabili.

Gli inserti antincendio montati nella struttura in lamiera di acciaio, in caso di incendio premono i tubi incendiati con una pressione di espansione molto elevata. Utilizzo in ambiente interno. Fissaggio con tasselli o aste filettate M6.

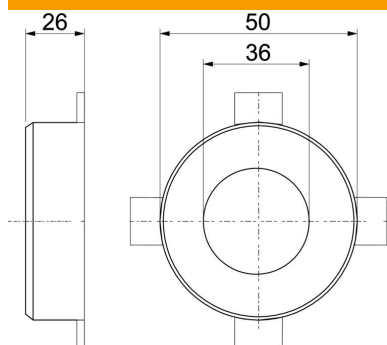


Materiale da costruzione intumescente

Dati anagrafici

Codice articolo	7202200
Tipo	TCX-032
Definizione 1	Collare antincendio tubazione
Definizione 2	per tubi infiammabili
Produttore	OBO
Dimensionee	Ø32mm
Colore	grigio
Materiale	Materiale da costruzione intumescente
Unità VK più piccola	1
Unità	Pezzo
Peso	6.5 kg
Unità di peso	kg/100 Paio

Misure



Lughezza.	50 mm
Larghezza	50 mm
Altezza	26 mm
Dimensione d	36 mm
Dimensione d min.	50 mm
Dimensione H	26 mm

Scheda tecnica

Manicotto per tubi con 2 linguette di fissaggio

Codice articolo: 7202200



Dati tecnici

Forma	NULL
per diametro tubo max	34 mm
per diametro tubo min.	32 mm
Chiusura manicotto	Connessione
Con materiale di fissaggio	no
Accessorio necessario	sì