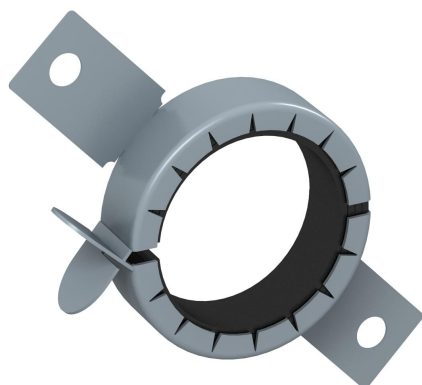


# Scheda tecnica

## Manicotto per tubi con 2 linguette di fissaggio

Codice articolo: 7202201



Collare per tubi per tubi infiammabili.

Gli inserti antincendio montati nella struttura in lamiera di acciaio, in caso di incendio premono i tubi incendiati con una pressione di espansione molto elevata. Utilizzo in ambiente interno. Fissaggio con tasselli o aste filettate M6.

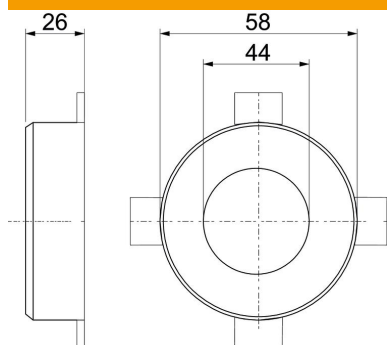


Materiale da costruzione intumescente

### Dati anagrafici

Codice articolo	7202201
Tipo	TCX-040
Definizione 1	Collare antincendio tubazione
Definizione 2	per tubi infiammabili
Produttore	OBO
Dimensionee	Ø40mm
Colore	grigio
Materiale	Materiale da costruzione intumescente
Unità VK più piccola	1
Unità	Pezzo
Peso	7 kg
Unità di peso	kg/100 Paio

### Misure



Lughezza.	58 mm
Larghezza	58 mm
Altezza	26 mm
Dimensione d	44 mm
Dimensione d min.	58 mm
Dimensione H	26 mm

# Scheda tecnica

Manicotto per tubi con 2 linguette di fissaggio

Codice articolo: 7202201



## Dati tecnici

Forma	NULL
per diametro tubo max	42 mm
per diametro tubo min.	40 mm
Chiusura manicotto	Connessione
Con materiale di fissaggio	no
Accessorio necessario	sì