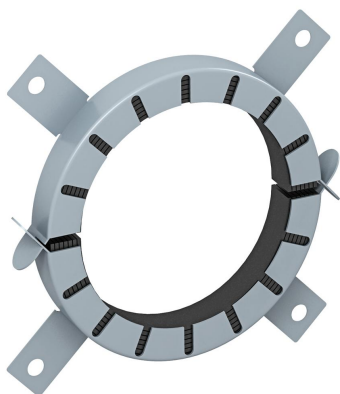


Scheda tecnica

Collare per tubi con 4 linguette di fissaggio

Codice articolo: 7202204



Collare per tubi per tubi infiammabili.

Gli inserti antincendio montati nella struttura in lamiera di acciaio, in caso di incendio premono i tubi incendiati con una pressione di espansione molto elevata. Utilizzo in ambiente interno. Fissaggio con tasselli o aste filettate M6 fino ad una dimensione di 75, poi M8.

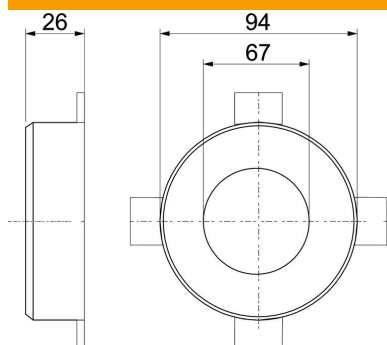


Materiale da costruzione intumescente

Dati anagrafici

Codice articolo	7202204
Tipo	TCX-063
Definizione 1	Collare antincendio tubazione
Definizione 2	per tubi infiammabili
Produttore	OBO
Dimensionee	Ø63mm
Colore	grigio
Materiale	Materiale da costruzione intumescente
Unità VK più piccola	1
Unità	Pezzo
Peso	15.5 kg
Unità di peso	kg/100 Paio

Misure



Lughezza.	94 mm
Larghezza	94 mm
Altezza	26 mm
Dimensione d	67 mm
Dimensione d min.	94 mm
Dimensione H	26 mm

Scheda tecnica

Collare per tubi con 4 linguette di fissaggio

Codice articolo: 7202204



Dati tecnici

Forma	NULL
per diametro tubo max	65 mm
per diametro tubo min.	63 mm
Chiusura manicotto	Connessione
Con materiale di fissaggio	no
Accessorio necessario	sì