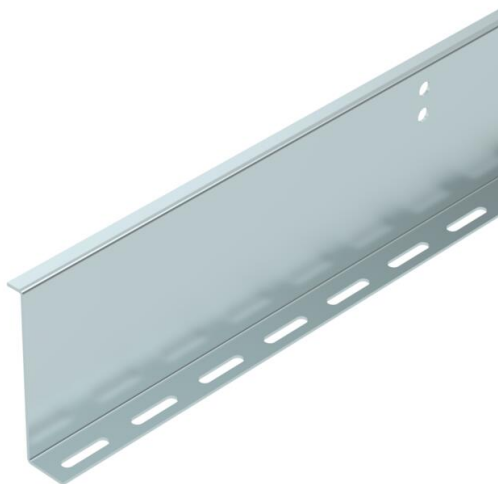


# Scheda tecnica

## Separatore, con forma a Z 110 FS

Codice articolo: 6062391



Separatore per il sistema di passerelle portacavi calpestabile BKRS. Fissaggio con viti a testa tonda M 6 x 12 mm nella foratura pavimento.  
A partire da una larghezza di 200 mm si dovrebbe utilizzare un separatore con dimensione massima dello scomparto di 220 mm.

A partire da una larghezza di 500 mm si dovrebbe utilizzare due separatori con dimensione massima dello scomparto di 220 mm.



**St** Acciaio

**FS** zincato in continuo

### Dati anagrafici

Codice articolo	6062391
Definizione 1	Separatore
Definizione 2	tipo a Z per BKS
Produttore	OBO
Dimensionee	110x2x3000
Materiale	Acciaio
Superficie	zincato in continuo
Norma per superfici	DIN EN 10346
Unità VK più piccola	3
Unità	Metro
Peso	210.433 kg
Unità di peso	kg/100 Pz.

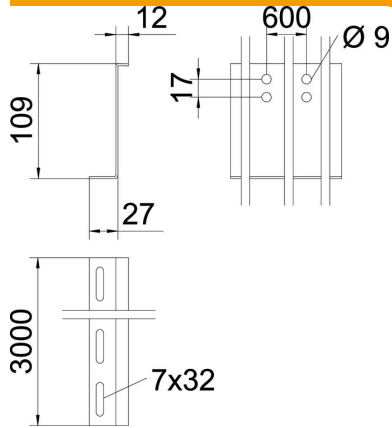
# Scheda tecnica

Separatore, con forma a Z 110 FS

Codice articolo: 6062391



## Misure



Lughezza.	3'000 mm
Lughezza.	10 ft
Larghezza	34 mm
Altezza	109 mm
Altezza	4 in
Spessore lamiera	2 mm
Dimensione H (pollici)	4 in
Dimensione H	110 mm
Dimensione L	10 ft
Dimensione L	3'000 mm

## Dati tecnici

Versione	altro
Tipo di fissaggio	avvitabile
Foratura di fissaggio (ETIM)	sì
Mantenimento funzionale	no
Adatto per passerelle grigliate	no
Adatto per passerelle portacavi	no
Adatto per passerelle	sì
Acciaio inossidabile, decapato	no