

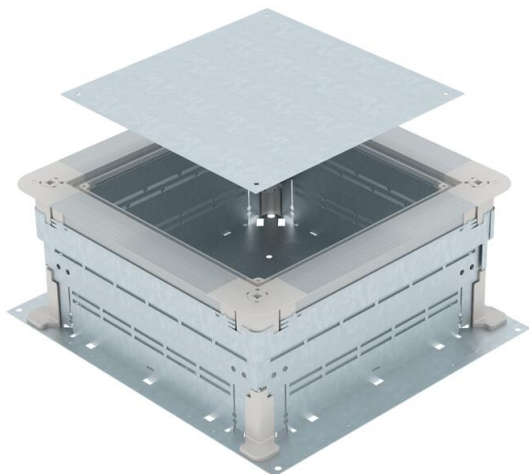
Scheda tecnica

UZD250-3 per massetto altezza 165-220 mm

Codice articolo: 7410052



Scatola di derivazione sotto pavimento per sistemi di installazione sotto pavimento sotto battuto.
Pareti laterali preparate per larghezze dei canali da 250 mm.



St Acciaio

FS zincato in continuo

Dati anagrafici

| | |
|----------------------|--------------------------------|
| Codice articolo | 7410052 |
| Tipo | UZD 165220 250-3 |
| Definizione 1 | Scatola massetto |
| Definizione 2 | per altezza massetto 165-220mm |
| Produttore | OBO |
| Dimensionee | 410x367x165 |
| Materiale | Acciaio |
| Superficie | zincato in continuo |
| Norma per superfici | DIN EN 10346 |
| Unità VK più piccola | 1 |
| Unità | Pezzo |
| Peso | 530 kg |
| Unità di peso | kg/100 Paio |

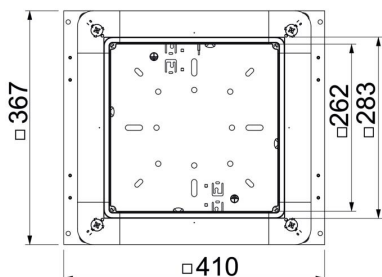
Scheda tecnica

UZD250-3 per massetto altezza 165-220 mm

Codice articolo: 7410052



Misure



| | |
|--------------|--------|
| Dimensione a | 262 mm |
| Dimensione A | 367 mm |
| Dimensione B | 410 mm |
| Dimensione b | 283 mm |

Dati tecnici

| | |
|---|-----------------------|
| Piastra a pavimento | sì |
| Regolabile a filo battuto | no |
| Tipo coperchio | universale |
| Possibilità di incasso della guarnizione | sì |
| Apertura di montaggio per tank sopra pavimento | no |
| Disaccoppiabile | sì |
| Altezza massetto max | 220 mm |
| Altezza massetto min. | 165 mm |
| per collegamento tubo | no |
| Adatto per canali sotto pavimento chiusi a filo battuto | no |
| Adatto per condotti sotto battuto coperti dal massetto | sì |
| Adatto per canale sotto pavimento | sì |
| Spazio di installazione max | 21.2 dm ³ |
| Spazio di installazione min. | 15.66 dm ³ |
| Larghezza canale max | 250 mm |
| Larghezza canale min. | 190 mm |
| Altezza del canale max. | 48 mm |
| Altezza canale min. | 28 mm |
| Altezza minima del massetto | 165 |
| Nenngröße | 250 mm |
| Intervallo di livellamento max | 220 mm |
| Intervallo di livellamento min. | 165 mm |