

Scheda tecnica

Kit pressacavi con controdatado

Codice articolo: 7205657



Pressacavo robusto con tipologia costruttiva a dado cieco e filettatura di raccordo metrica secondo IEC 423, incluso controdatado premontato.

Per esigenze di tenuta elevate. Scarico di trazione e protezione antitorsione. Anello di tenuta in policloroprene / gomma acrilonitrile-butadiene. Alette di tenuta pressofuse posizionate sull'adattatore, non è necessario alcun anello di guarnizione.

Testato VDE secondo DIN EN 50262, grado di protezione IP 68 a 5 bar 1 h.

Per il mantenimento funzionale secondo DIN 4102 parte 12 in combinazione con le scatole di derivazione cavi chiuse della Serie T FireBox.

Colore: arancione pastello.

PA Poliammide

Dati anagrafici

Codice articolo	7205657
Tipo	V-TEC VM16+ OR
Definizione 1	Pressacavo
Definizione 2	con controdatado
Produttore	OBO
Dimensionee	M16
Colore	arancio pastello; RAL 2003
Materiale	Poliammide
Unità VK più piccola	10
Unità	Pezzo
Peso	0.771 kg
Unità di peso	kg/100 Paio

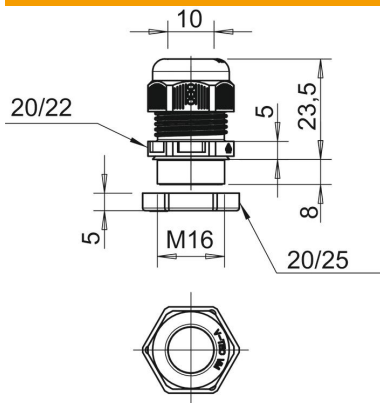
Scheda tecnica

Kit pressacavi con controdado

Codice articolo: 7205657



Misure



Dimensione E1 (mm)	22 mm
Dimensione E2	25 mm
Dimensione G	M16 x 1,5 mm
Dimensione L max.	23.5 mm
Dimensione L min.	21.5 mm
Dimensione L1	8 mm
Dimensione L2	5 mm
Dimensione L3	5 mm

Dati tecnici

Protezione antiriflesso	no
Area di tenuta D max	10 mm
Area di tenuta D min.	4.5 mm
Pressacavo per cavo piatto tagliafiama	no
Per zona esplosiva	secondo VDE 0471/DIN 695 parte 2-1, temperatura di prova 650 °C
per zone con gas esplosivi	NULL
per zone con polveri esplosive	senza
Filettatura	NULL
Tipo filettatura	M16 x 1,5
Lunghezza filettatura	metrica
Passo filettatura	9 mm
Rinforzato con fibre di vetro	1.5 mm
Priva di alogeni	no
Guarnizione multiforo	si
Con controdado	no
Resistente agli urti	si
Apertura di chiave	no
Apertura di chiave 1	20
Apertura di chiave 2	20 mm
Grado di protezione	22 mm
Collegamento a vite divisibile	IP68
Range di temperatura di esercizio max	no
Range di temperatura di esercizio min.	65 °C
Possibilità di scarico di trazione	-20 °C
	si