

# Scheda tecnica

## Kit pressacavi con controdatado

Codice articolo: 7205663



Pressacavo robusto con tipologia costruttiva a dado cieco e filettatura di raccordo metrica secondo IEC 423, incluso controdatado premontato.

Per esigenze di tenuta elevate. Scarico di trazione e protezione antitorsione. Anello di tenuta in policloroprene / gomma acrilonitrile-butadiene. Alette di tenuta pressofuse posizionate sull'adattatore, non è necessario alcun anello di guarnizione.

Testato VDE secondo DIN EN 50262, grado di protezione IP 68 a 5 bar 1 h.

Per il mantenimento funzionale secondo DIN 4102 parte 12 in combinazione con le scatole di derivazione cavi chiuse della Serie T FireBox.

Colore: arancione pastello.

**PA** Poliammide

### Dati anagrafici

Codice articolo	7205663
Tipo	V-TEC VM25+ OR
Definizione 1	Pressacavo
Definizione 2	con controdatado
Produttore	OBO
Dimensionee	M25
Colore	arancio pastello; RAL 2003
Materiale	Poliammide
Unità VK più piccola	10
Unità	Pezzo
Peso	1.71 kg
Unità di peso	kg/100 Paio

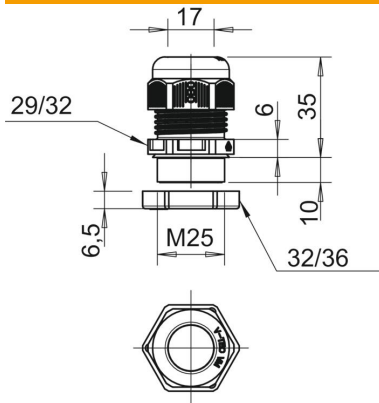
# Scheda tecnica

## Kit pressacavi con controdado

Codice articolo: 7205663



### Misure



Dimensione e	32 mm
Dimensione E1 (mm)	32 mm
Dimensione E2	36 mm
Dimensione G	M25 x 1,5 mm
Dimensione L max.	35 mm
Dimensione L min.	26 mm
Dimensione L1	10 mm
Dimensione L2	6 mm
Dimensione L3	6.5 mm

### Dati tecnici

Protezione antiriflesso	no
Area di tenuta D max	17 mm
Area di tenuta D min.	9 mm
Pressacavo per cavo piatto tagliafiama	no
Per zona esplosiva	secondo VDE 0471/DIN 695 parte 2-1, temperatura di prova 650 °C
per zone con gas esplosivi	NULL
per zone con polveri esplosive	senza
Filettatura	NULL
Tipo filettatura	M25 x 1,5
Lunghezza filettatura	metrica
Passo filettatura	10 mm
Rinforzato con fibre di vetro	1.5 mm
Priva di alogeni	no
Coppia di serraggio instabile	si
Guarnizione multiforo	5 Nm
Con controdado	no
Resistente agli urti	si
Apertura di chiave	no
Apertura di chiave 1	29
Apertura di chiave 2	29 mm
Grado di protezione	32 mm
Collegamento a vite divisibile	IP68
Range di temperatura di esercizio max	no
Range di temperatura di esercizio min.	65 °C
Possibilità di scarico di trazione	-20 °C
	si