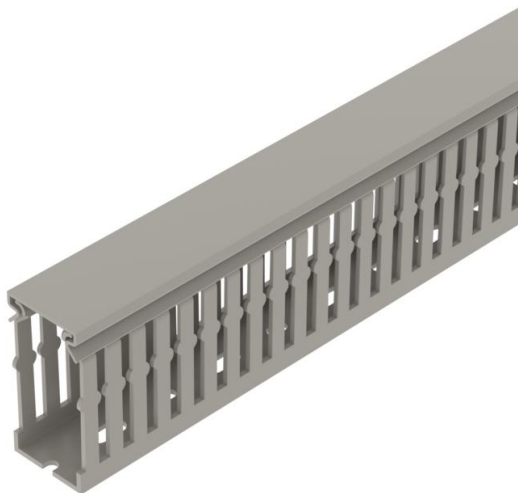


Fiche technique

Goulottes de câblage METRA 60, largeur de goulotte 30

Référence: 6132498



Goulotte de câblage avec couvercle et fond perforé pour la pose horizontale et verticale des câbles et lignes électriques dans l'armoire électrique. La cassure des languettes s'effectue sans outil. Longueurs spéciales sur demande. Testé selon DIN EN 50085-2-3. Socle et couvercle dans le set.



PVC Chlorure de polyvinyle

Données de base

| | |
|----------------------------|--------------------------|
| Référence | 6132498 |
| Type | VDK 6030 sgr |
| Désignation 1 | Goulotte de câblage |
| Désignation 2 | METRA Set 60x30 RAL 7030 |
| Fabricant | OBO |
| Coloris | gris pierre RAL 7030 |
| Matériau | Chlorure de polyvinyle |
| Unité d'emballage minimale | 2 |
| Unité de mesure | Mètre |
| Poids | 39 kg |
| Unité de poids | kg/100 pc |

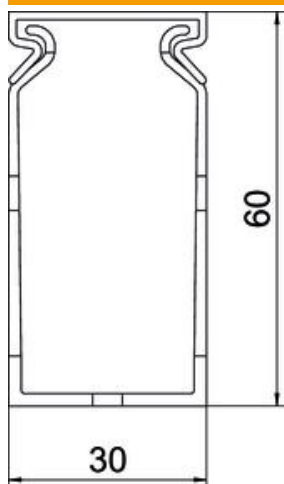
Fiche technique

Goulottes de câblage METRA 60, largeur de goulotte 30

Référence: 6132498



Dimensions



| | |
|----------|----------|
| Longueur | 2 000 mm |
| Largeur | 30 mm |
| Hauteur | 60 mm |

Caractéristiques techniques

| | |
|---|----------------------|
| Modèle de la paroi latérale | fendu |
| Type de fixation | Perforation au fond |
| Flexible | non |
| Sans halogène | non |
| Résistant aux courant de fluage avec couvercle | oui |
| Section utile | 13,8 cm ² |
| distance de la fente | 5,5 mm |
| largeur de la fente | 4,5 mm |
| auto-extinguible | oui |
| Plage de températures d'utilisation max. | 60 °C |
| Plage de températures d'utilisation min. | -5 °C |