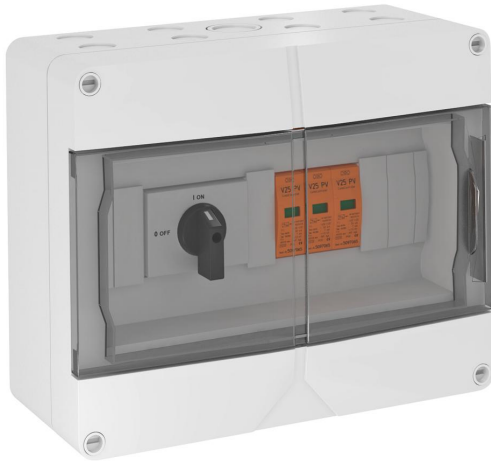


Fiche technique

Coffret type 1+2 PV jusqu'à 900 V DC avec disjoncteur
(32 A)

Référence: 5088635



Coffret de protection avec disjoncteur pour onduleur PV avec 1 tracker MPP

- Parafoudre à varistance, débrochable, avec déconnecteur, circuit en Y résistant aux défauts selon VDE 0100-712 (50539-12)
- Faible niveau de protection DC : < 3,0 kV (Uoc max = 900V DC avec V25-B+C/0-450PV)
- Disjoncteur (1000V; 32 A) pour une coupure sûre du câble de chaîne DC
- Pour chaque protection, 1 borne jusqu'à 6 mm² est déjà pré-installée dans le boîtier, jusqu'à 30 A DC par borne
- Prémonté dans un boîtier en polycarbonate (IP65), résistant aux UV pour une utilisation en extérieur, avec kit de presse-étoupes

Pour la protection DC de l'onduleur dans des installations photovoltaïques.

En cas de risque de condensation due au vent, à la glace, à la température ou au soleil, des mesures complémentaires peuvent être nécessaires !



Données de base

Référence	5088635
Type	VG-BC DC-TS900
Désignation 1	Coffret de protection PV
Désignation 2	2 strings et coupe-circuit
Fabricant	OBO
Dimension	900V DC
Coloris	gris clair; RAL 7035
Unité d'emballage minimale	1
Unité de mesure	Pièce
Poids	182,5 kg
Unité de poids	kg/100 paires

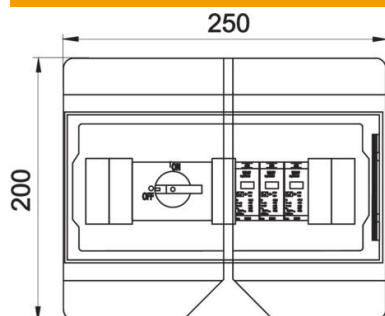
Fiche technique

Coffret type 1+2 PV jusqu'à 900 V DC avec disjoncteur
(32 A)

Référence: 5088635



Dimensions



Largeur	250 mm
Hauteur	200 mm

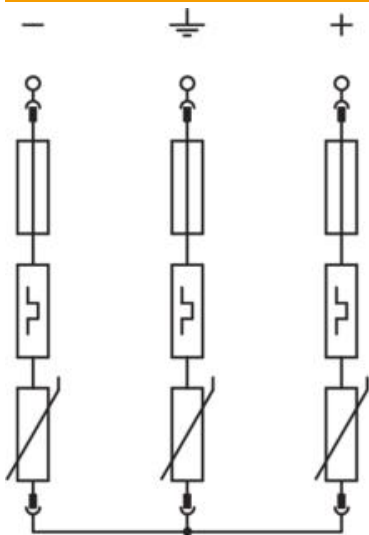
Fiche technique

Coffret type 1+2 PV jusqu'à 900 V DC avec disjoncteur
(32 A)

Référence: 5088635



Caractéristiques techniques



temps de réponse	<25 ns
nombre d'entrées	1
Type de l'entrée	Presse-étoupe
soufflage	non
Modèle	Type 1+2 et disjoncteur DC Benedikt LS32-SMA-A4
Température de service max.	80 °C
Température de service min.	-40 °C
Courant de choc de décharge (10/350 µs)	7 kA
Report d'alarme	non
Tension max. permanente CC	900
Section de conducteur rigide (unifilaire/multifilaire) max.	6 mm ²
Section de conducteur rigide (unifilaire/multifilaire) min.	0,5 mm ²
LPZ	0→2
Protection maximale contre les surtensions côté réseau	160
fusible de puissance maximum	160 A
Courant de fuite maximal (8/20 µs)	50 kA
Type de montage	prémonté dans le boîtier
Courant de fuite nominal (8/20 µs)	30 kA
type du réseau	DC
Type de réseau CC	oui
Type de réseau IT	non
Autre type de réseau	non
Type de réseau TN	non
Type de réseau TN-C	non
Type de réseau TN-C-S	non
Type de réseau TN-S	non
Type de réseau TT	non
Classe d'essais type 1	oui
Classe d'essais type 2	oui
classe d'essais type 3	non
Indice de protection	IP65
Indice de protection code IK	IK07
Niveau de protection	≤3,0
signalisation sur l'appareil	optique
SPD selon EN 61643-11	Type 1+2
SPD selon CEI 61643-1	classe I+II
Plage de températures d'utilisation max.	40 °C
Plage de températures d'utilisation min.	-25 °C
Profondeur	122 mm
Type de ligne pour appareils de protection contre les surtensions	Câble d'énergie CC (PV)
Nombre d'entrées de câbles	16
max. Tension d'entrée CC	900 V
Protection des chaînes	sans
Fonction de contrôle	non
max. Courant d'entrée par chaîne	30 A
max. courant de sortie	30 A
Nombre d'entrées de chaîne	1
Équipé d'un interrupteur sectionneur	oui

Fiche technique

Coffret type 1+2 PV jusqu'à 900 V DC avec disjoncteur
(32 A)

Référence: 5088635

