

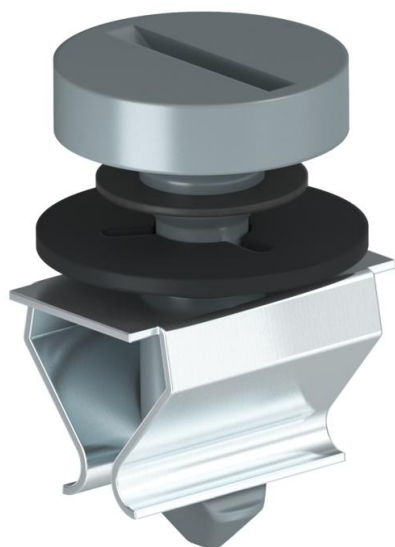
# Scheda tecnica

Bussola girevole (pezzo di ricambio)

Codice articolo: 7408508



Chiusura composta da perno di bloccaggio; pezzo di ricambio per GRAF9.



CE

PA Poliammide

## Dati anagrafici

Codice articolo	7408508
Tipo	VTGRAF9 7011
Definizione 1	Spina
Definizione 2	per GRAF9
Produttore	OBO
Colore	grigio ferro; RAL 7011
Materiale	Poliammide
Unità VK più piccola	1
Unità	Pezzo
Peso	0.8 kg
Unità di peso	kg/100 Paio

## Dati tecnici

Numero di porta apparecchi	3
Telaio di protezione pavimento	sì
Trattamento del pavimento	bagnato
Possibilità di incasso della guarnizione	sì
Adatto per incasso nel pavimento doppio	sì
Adatto per canali sotto pavimento chiusi a filo battuto	sì

# Scheda tecnica

Bussola girevole (pezzo di ricambio)

Codice articolo: 7408508



## Dati tecnici

Adatto per condotti sotto battuto coperti dal massetto	si
Adatto per incasso in intercapedini del pavimento	si
Adatto per trattamento con lavaggio bagnato	si
Adatto per canale sotto pavimento	si
Con spessore per rivestimento	no
Versione per carichi pesanti	si
Tipo di sistema di installazione	MT4 / GB3
Omologazioni	VDE