

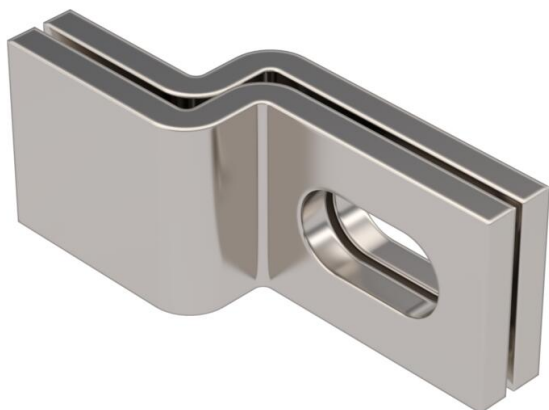
# Fiche technique

## Support mural A2

Référence: 6019668



Support mural pour la fixation des échelles verticales légères type SLL sur des murs en béton et dans la maçonnerie.



CE

**A2** acier inoxydable 1.4301

**2B** nu, traité

### Données de base

Référence	6019668
Type	WB 30 75 A2
Désignation 1	Etrier mural
Désignation 2	p. fixat. d'échelle verticale
Fabricant	OBO
Matériau	acier inoxydable 1.4301
Surface	nu, traité
Norme de surface	
Unité d'emballage minimale	10
Unité de mesure	Pièce
Poids	18 kg
Unité de poids	kg/100 paires

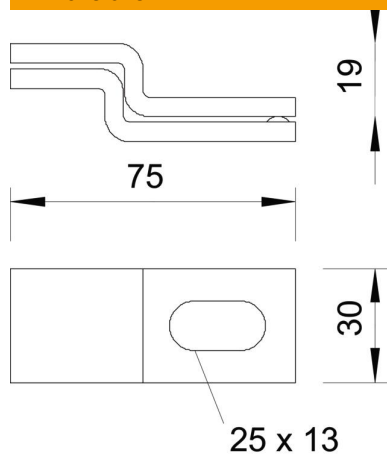
# Fiche technique

## Support mural A2

Référence: 6019668



### Dimensions



Longueur	75 mm
Largeur	30 mm
Hauteur	19 mm