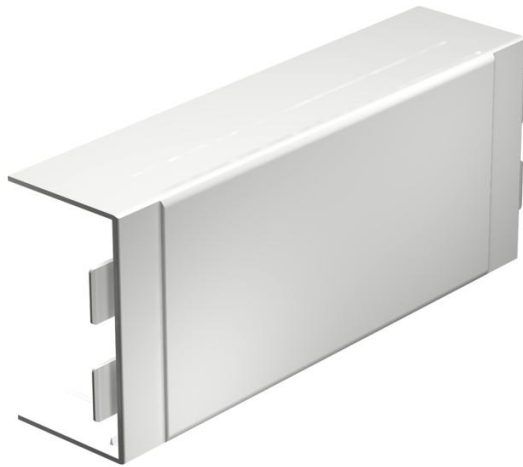


# Technisches Datenblatt

## T- und Kreuzstückhaube, für Kanal Typ WDKH 60110

Artikelnummer: 6175710



T- und Kreuzstückhaube zur Richtungsänderung der halogenfreien WDKH-Kanäle. Das Formteil ist für den Anschluss unterschiedlicher Kanalquerschnitte seitlich vorperforiert.

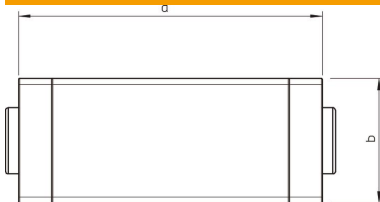


**PC/ABS** Polycarbonat/Acrylnitril-Butadien-Styrol

### Stammdaten

|                     |  |
|---------------------|--|
| Artikelnummer       | 6175710                                  |
| Typ                 | WDKH-T60110RW                            |
| Bezeichnung 1       | T- und Kreuzstückhaube                   |
| Bezeichnung 2       | halogenfrei                              |
| Hersteller          | OBO                                      |
| Dimension           | 60x110mm                                 |
| Farbe               | reinweiß; RAL 9010                       |
| Werkstoff           | Polycarbonat/Acrylnitril-Butadien-Styrol |
| Kleinste VK-Einheit | 2  |
| Mengeneinheit       | Stück                                    |
| Gewicht             | 20,921 kg                                |
| Gewichtseinheit     | kg/100 St.                               |

### Abmessungen



|        |        |
|--------|--------|
| Länge  | 272 mm |
| Breite | 110 mm |
| Höhe   | 60 mm  |
| Maß a  | 272 mm |
| Maß b  | 114 mm |

# Technisches Datenblatt

T- und Kreuzstückhaube, für Kanal Typ WDKH 60110

Artikelnummer: 6175710



## Technische Daten

|                               |                |
|-------------------------------|----------------|
| Ausführung                    | Haubenformteil |
| Befestigungsart               | aufrastbar     |
| Funktionserhalt               | nein           |
| für Kanal-Abmessung           | 60x            |
| Halogenfrei                   | ja             |
| Kanaltiefe                    | 60 mm          |
| Schutzart                     | IP30           |
| Schutzfolie                   | nein           |
| Schutzgrad IK-Code            | IK07           |
| Temperatureinsatzbereich max. | 90 °C          |
| Temperatureinsatzbereich min. | -5 °C          |