

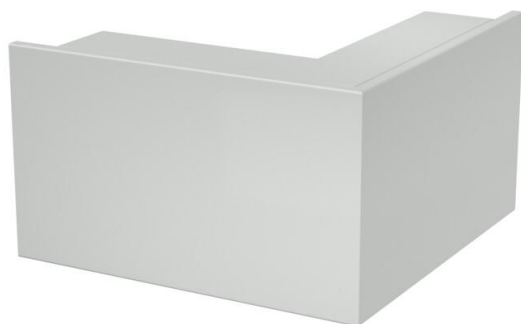
# Scheda tecnica

Angolo esterno, per canale tipo WDK 100230

Codice articolo: 6024611



Angolo esterno per deviazione di direzione dei canali WDK.  
Gli accessori sono in genere concepiti come pezzi sagomati del coperchio.



**PVC** Polivinilcloruro

## Dati anagrafici

|                      |                         |
|----------------------|-------------------------|
| Codice articolo      | 6024611                 |
| Tipo                 | WDK A100230LGR          |
| Definizione 1        | Angolo esterno          |
| Produttore           | OBO                     |
| Dimensionee          | 348x230x100             |
| Colore               | grigio chiaro; RAL 7035 |
| Materiale            | Polivinilcloruro        |
| Unità VK più piccola | 1                       |
| Unità                | Pezzo                   |
| Peso                 | 193.2 kg                |
| Unità di peso        | kg/100 Paio             |

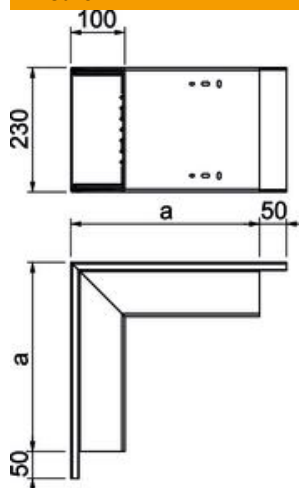
# Scheda tecnica

Angolo esterno, per canale tipo WDK 100230

Codice articolo: 6024611



## Misure



|              |        |
|--------------|--------|
| Lughezza.    | 348 mm |
| Larghezza    | 230 mm |
| Altezza      | 100 mm |
| Dimensione a | 348 mm |

## Dati tecnici

|  |                                   |
|--|-----------------------------------|
| Versione                               | Parte inferiore e parte superiore |
| Tipo di fissaggio                      | Perforazione di base              |
| Mantenimento funzionale                | no                                |
| per dimensione canale                  | 100 x 230                         |
| Priva di alogeni                       | no                                |
| Profondità del canale                  | 100 mm                            |
| Grado di protezione                    | IP30                              |
| Pellicola protettiva                   | no                                |
| Grado di protezione IK-Code            | IK04                              |
| autoestinguente                        | sì                                |
| Range di temperatura di esercizio max  | 60 °C                             |
| Range di temperatura di esercizio min. | -5 °C                             |
| Area ad angolo max                     | 90 mm                             |
| Area ad angolo min.                    | 90 mm                             |