

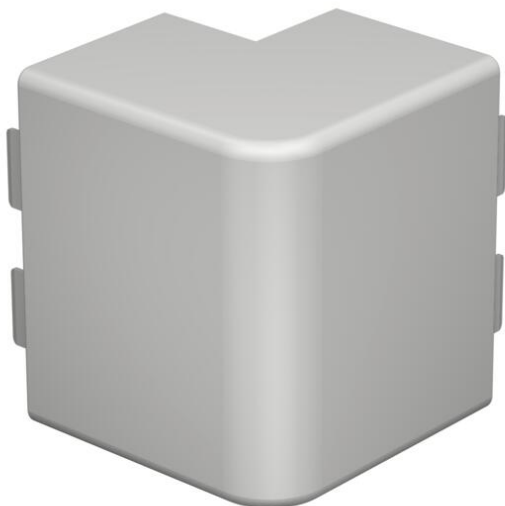
Fiche technique

Angle extérieur pour goulotte de type WDK 60110

Référence: 6182615



Angle extérieur pour un changement de direction des goulottes WDK.
Les pièces de forme se positionnent par recouvrement.



PVC Chlorure de polyvinyle

Données de base

| | |
|----------------------------|------------------------|
| Référence | 6182615 |
| Type | WDK HA60110LGR |
| Désignation 1 | Angle extérieur |
| Fabricant | OBO |
| Dimension | 60x110mm |
| Coloris | gris clair; RAL 7035 |
| Matériau | Chlorure de polyvinyle |
| Unité d'emballage minimale | 2 |
| Unité de mesure | Pièce |
| Poids | 13,226 kg |
| Unité de poids | kg/100 paires |

Fiche technique

Angle extérieur pour goulotte de type WDK 60110

Référence: 6182615



Dimensions



| | |
|-------------|--------|
| Longueur | 100 mm |
| Largeur | 110 mm |
| Hauteur | 60 mm |
| Cote a | 100 mm |
| Dimension H | 110 mm |

Caractéristiques techniques

| | |
|--|----------------|
| Modèle | Pièce en forme |
| Type de fixation | encliquetable |
| Sécurité de fonctionnement | non |
| pour une dimension de canal | 60 x 110 |
| Sans halogène | non |
| Profondeur de la goulotte | 60 mm |
| Indice de protection | IP30 |
| Feuillard de protection | non |
| Indice de protection code IK | IK04 |
| auto-extinguible | oui |
| Plage de températures d'utilisation max. | 60 °C |
| Plage de températures d'utilisation min. | -5 °C |
| Zone d'angle max. | 90 mm |
| Zone d'angle min. | 90 mm |