

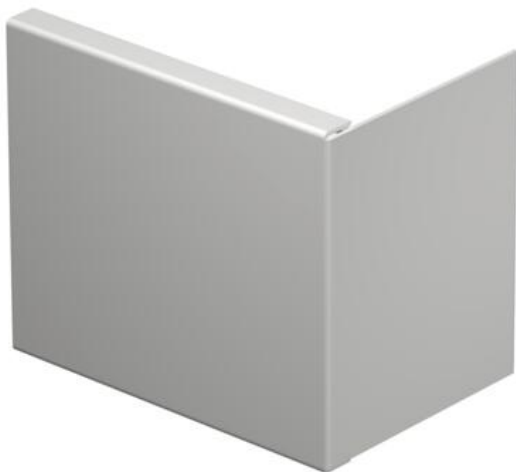
# Scheda tecnica

Elemento terminale, per canale tipo WDK 100130

Codice articolo: 6183956



Elemento terminale per la chiusura dei canali WDK.  
I elementi terminali vengono applicati al canale WDK come gli elementi superiori.

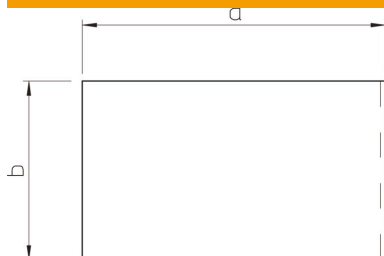


PVC Polivinilcloruro

## Dati anagrafici

Codice articolo	6183956
Tipo	WDK HE100130LGR
Definizione 1	Elemento terminale
Produttore	OBO
Dimensionee	100x130mm
Colore	grigio chiaro; RAL 7035
Materiale	Polivinilcloruro
Unità VK più piccola	10
Unità	Pezzo
Peso	8.2 kg
Unità di peso	kg/100 Paio

## Misure



Lughezza.	150 mm
Larghezza	130 mm
Altezza	100 mm
Dimensione a	150 mm
Dimensione b	130 mm
Dimensione H	130 mm

# Scheda tecnica

Elemento terminale, per canale tipo WDK 100130

Codice articolo: 6183956



## Dati tecnici

Versione	sinistro/destro
Tipo di fissaggio	rimovibile
Mantenimento funzionale	no
Priva di alogeni	no
Grado di protezione	IP30
Pellicola protettiva	no
Grado di protezione IK-Code	IK04
Range di temperatura di esercizio max	60 °C
Range di temperatura di esercizio min.	-5 °C