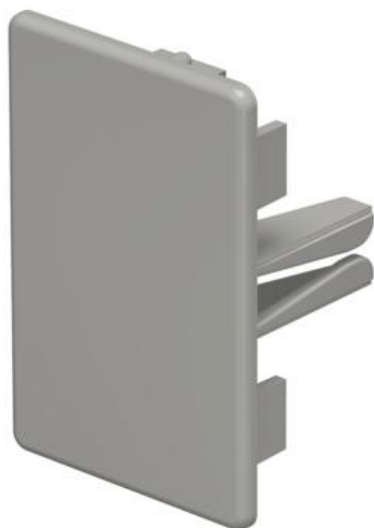


# Scheda tecnica

Elemento terminale, per canale tipo WDK 40060

Codice articolo: 6021492



Elemento terminale per la chiusura dei canali WDK.  
Gli elementi terminali vengono applicati al canale WDK e tenuti da un elemento a molla mediante.



**PVC** Polivinilcloruro

## Dati anagrafici

Codice articolo	6021492
Tipo	WDK HE40060GR
Definizione 1	Elemento terminale
Produttore	OBO
Dimensionee	40x60mm
Colore	grigio pietra; RAL 7030
Materiale	Polivinilcloruro
Unità VK più piccola	10
Unità	Pezzo
Peso	1.144 kg
Unità di peso	kg/100 Paio

# Scheda tecnica

Elemento terminale, per canale tipo WDK 40060

Codice articolo: 6021492



## Misure



Lughezza.	27.5 mm
Larghezza	60 mm
Altezza	40 mm
Dimensione a	60 mm
Dimensione b	40 mm
Dimensione H	60 mm

## Dati tecnici

Versione	sinistro/destro
Tipo di fissaggio	rimovibile
Mantenimento funzionale	no
Priva di alogeni	no
Grado di protezione	IP30
Pellicola protettiva	no
Grado di protezione IK-Code	IK04
Range di temperatura di esercizio max	60 °C
Range di temperatura di esercizio min.	-5 °C