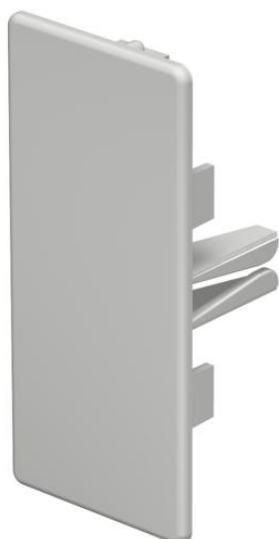


Scheda tecnica

Elemento terminale, per canale tipo WDK 40090

Codice articolo: 6193234



Elemento terminale per la chiusura dei canali WDK.
Gli elementi terminali vengono applicati al canale WDK e tenuti da un elemento a molla mediante.



PVC Polivinilcloruro

Dati anagrafici

Codice articolo	6193234
Tipo	WDK HE40090RW
Definizione 1	Elemento terminale
Produttore	OBO
Dimensionee	40x90mm
Colore	bianco; RAL 9010
Materiale	Polivinilcloruro
Unità VK più piccola	10
Unità	Pezzo
Peso	1.576 kg
Unità di peso	kg/100 Paio

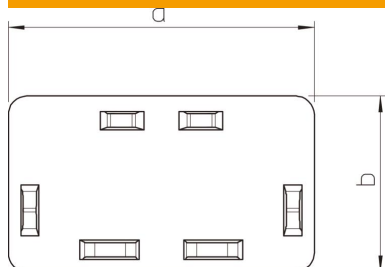
Scheda tecnica

Elemento terminale, per canale tipo WDK 40090

Codice articolo: 6193234



Misure



Lughezza.	27.5 mm
Larghezza	90 mm
Altezza	40 mm
Dimensione a	90 mm
Dimensione b	40 mm
Dimensione H	90 mm

Dati tecnici

Versione	sinistro/destro
Tipo di fissaggio	rimovibile
Mantenimento funzionale	no
Priva di alogeni	no
Grado di protezione	IP30
Pellicola protettiva	no
Grado di protezione IK-Code	IK04
Range di temperatura di esercizio max	60 °C
Range di temperatura di esercizio min.	-5 °C