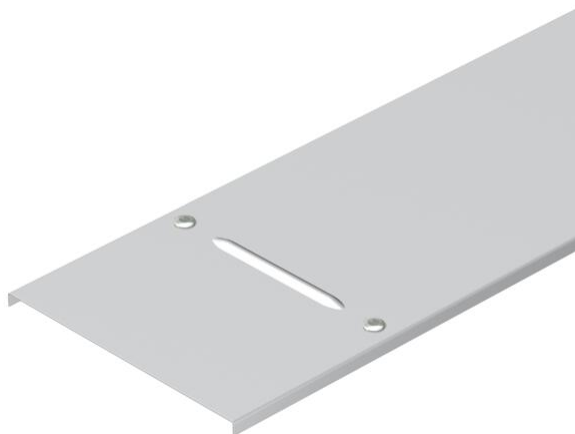


# Scheda tecnica

## Coperchio con bussola girevole WDRL 1116 30 A4

Codice articolo: 6227363



Coperchio per passerelle portacavi a grande portata con altezza del bordo pari a 110 e 160 mm.  
Nervatura trasversale a partire dalla larghezza di 500 mm.

Per un'installazione successiva di una chiusura con bussola girevole devono essere rispettate le seguenti dimensioni della disposizione di foratura, vedere dettaglio seguente.



**A4** Acciaio INOX 1.4571

**2B** non trattato, ulteriore trattamento

### Dati anagrafici

Codice articolo	6227363
Tipo	WDRL 1116 30 A4
Definizione 1	Coperchio con bussola
Definizione 2	Sistemi grande portata 110/160
Produttore	OBO
Dimensionee	300x3000
Materiale	Acciaio INOX 1.4571
Superficie	non trattato, ulteriore trattamento
Norma per superfici	
Unità VK più piccola	6
Unità	Metro
Peso	265.334 kg
Unità di peso	kg/100 Pz.

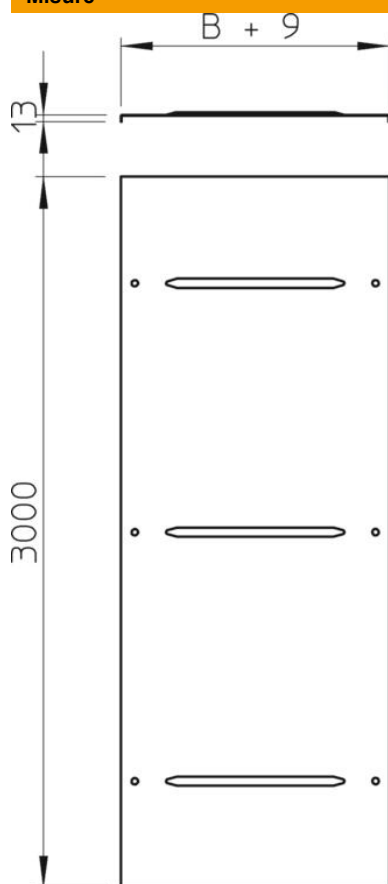
# Scheda tecnica

Coperchio con bussola girevole WDRL 1116 30 A4

Codice articolo: 6227363



## Misure



Lughezza.	3'000 mm
Larghezza	300 mm
Altezza	13 mm
Spessore lamiera	1.5 mm
Dimensione B	300 mm
Dimensione H	15 mm
Dimensione L	3'000 mm

## Dati tecnici

Quantità bussole girevoli	6 St.
Tipo di fissaggio	Bussola girevole
Mantenimento funzionale	no
Adatto per passerelle grigliate	no
Adatto per passerelle portacavi	sì
Adatto per passerelle	sì
Acciaio inossidabile, decapato	no