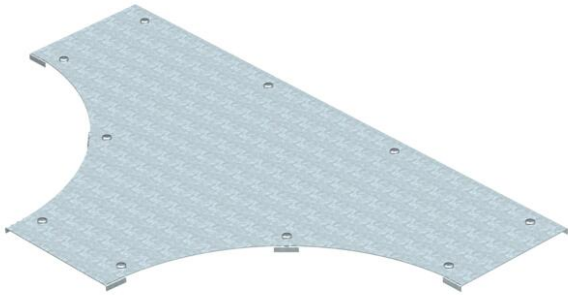


Fiche technique

Couvercle pour pièce en Té DD

Référence: 6231691



Couvercle pour Té de dérivation longue portée avec verrous tournants prémontés.

En raison du montage par l'extérieur du raccord le couvercle de la pièce de forme est 300 mm plus court que la pièce de forme correspondante. Cet aspect est à prendre en compte lors de l'installation des éléments de tracés.



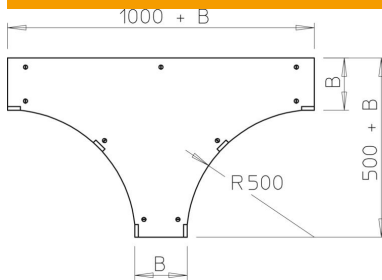
St acier

DD galvanisé par bande zinc/aluminium, double trempage

Données de base

Référence	6231691
Type	WDTRL 500 DD
Désignation 1	Couvercle p. té de dérivation
Désignation 2	p. syst. longue portée 110-160
Fabricant	OBO
Dimension	B500mm
Matériau	acier
Surface	galvanisé par bande zinc/aluminium, double trempage
Norme de surface	DIN EN 10346
Unité d'emballage minimale	1
Unité de mesure	Pièce
Poids	1419,2 kg
Unité de poids	kg/100 paires

Dimensions



Largeur	500 mm
Épaisseur de tôle	1,25 mm
Cote B	500 mm
Dimension H	15 mm

Fiche technique

Couvercle pour pièce en Té DD

Référence: 6231691



Caractéristiques techniques

Nombre de verrous tournants	9 St.
Type de fixation	Verrou tournant
Convient pour échelle à câbles	oui
Convient pour chemin de câbles	oui
épaisseur du matériau	1,25 mm
Acier inoxydable, décapé	non