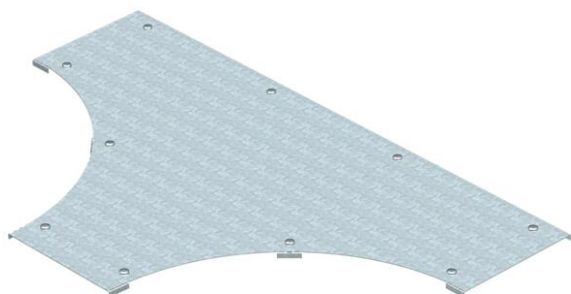


Scheda tecnica

Coperchio per derivazione a T DD

Codice articolo: 6231691



Coperchio per raccordo a T grande portata con bussole girevoli premontate. A causa del fatto che il giunto viene installato all'esterno, il coperchio è più corto di 300 mm rispetto al corrispondente raccordo. Questo deve essere considerato al momento dell'installazione degli elementi della linea.



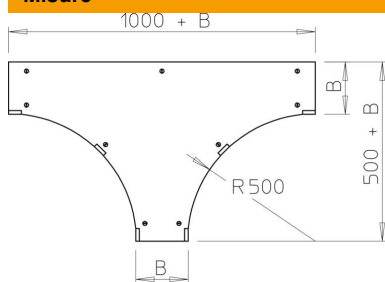
St Acciaio

DD zincatura a nastro Double Dip, zinco/alluminio

Dati anagrafici

Codice articolo	6231691
Tipo	WDTRL 500 DD
Definizione 1	Coperchio, derivazione a T
Definizione 2	Sistemi grande portata 110/160
Produttore	OBO
Dimensionee	B500mm
Materiale	Acciaio
Superficie	zincatura a nastro Double Dip, zinco/alluminio
Norma per superfici	DIN EN 10346
Unità VK più piccola	1
Unità	Pezzo
Peso	1419.2 kg
Unità di peso	kg/100 Paio

Misure



Larghezza	500 mm
Spessore lamiera	1.25 mm
Dimensione B	500 mm
Dimensione H	15 mm

Scheda tecnica

Coperchio per derivazione a T DD

Codice articolo: 6231691



Dati tecnici

Quantità bussole girevoli	9 St.
Tipo di fissaggio	Bussola girevole
Adatto per passerelle portacavi	sì
Adatto per passerelle	sì
Spessore materiale	1.25 mm
Acciaio inossidabile, decapato	no