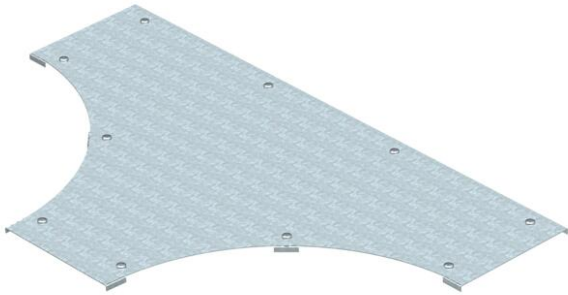


Fiche technique

Couvercle pour pièce en Tté DD

Référence: 6231705



Couvercle pour Tté de dérivation longue portée avec verrous tournants prémontés.

En raison du montage par l'extérieur du raccord le couvercle de la pièce de forme est 300 mm plus court que la pièce de forme correspondante. Cet aspect est à prendre en compte lors de l'installation des éléments de tracés.



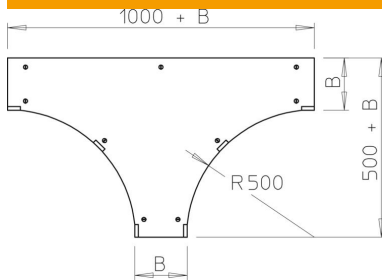
St acier

DD galvanisé par bande zinc/aluminium, double trempage

Données de base

Référence	6231705
Type	WDTRL 600 DD
Désignation 1	Couvercle p. té de dérivation
Désignation 2	p. syst. longue portée 110-160
Fabricant	OBO
Dimension	B600mm
Matériau	acier
Surface	galvanisé par bande zinc/aluminium, double trempage
Norme de surface	DIN EN 10346
Unité d'emballage minimale	1
Unité de mesure	Pièce
Poids	1729,5 kg
Unité de poids	kg/100 paires

Dimensions



Largeur	600 mm
Épaisseur de tôle	1,25 mm
Cote B	600 mm
Dimension H	15 mm

Fiche technique

Couvercle pour pièce en Té DD

Référence: 6231705



Caractéristiques techniques

Nombre de verrous tournants	9 St.
Type de fixation	Verrou tournant
Convient pour échelle à câbles	oui
Convient pour chemin de câbles	oui
épaisseur du matériau	1,25 mm
Acier inoxydable, décapé	non