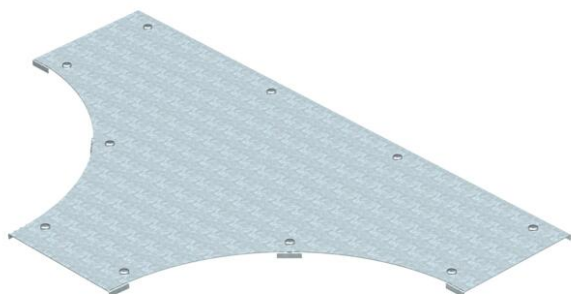


# Scheda tecnica

## Coperchio per derivazione a T DD

Codice articolo: 6231705



Coperchio per raccordo a T grande portata con bussole girevoli premontate. A causa del fatto che il giunto viene installato all'esterno, il coperchio è più corto di 300 mm rispetto al corrispondente raccordo. Questo deve essere considerato al momento dell'installazione degli elementi della linea.



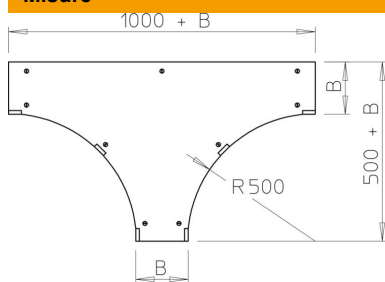
**St** Acciaio

**DD** zincatura a nastro Double Dip, zinco/alluminio

### Dati anagrafici

Codice articolo	6231705
Tipo	WDTRL 600 DD
Definizione 1	Coperchio, derivazione a T
Definizione 2	Sistemi grande portata 110/160
Produttore	OBO
Dimensionee	B600mm
Materiale	Acciaio
Superficie	zincatura a nastro Double Dip, zinco/alluminio
Norma per superfici	DIN EN 10346
Unità VK più piccola	1
Unità	Pezzo
Peso	1729.5 kg
Unità di peso	kg/100 Paio

### Misure



Larghezza	600 mm
Spessore lamiera	1.25 mm
Dimensione B	600 mm
Dimensione H	15 mm

# Scheda tecnica

Coperchio per derivazione a T DD

Codice articolo: 6231705



## Dati tecnici

Quantità bussole girevoli	9 St.
Tipo di fissaggio	Bussola girevole
Adatto per passerelle portacavi	sì
Adatto per passerelle	sì
Spessore materiale	1.25 mm
Acciaio inossidabile, decapato	no