

# Scheda tecnica

## Passerella a grande portata WKL 200 FT

Codice articolo: 6232102



WKL 200 = passerella a grande portata con bordo di 200 mm.  
I giunti lineari tipo WRV 200 devono essere ordinati separatamente.  
Schermatura elettromagnetica senza coperchio 10 dB, con coperchio 15 dB.



**St** Acciaio

**FT** zincato a caldo per immersione

### Dati anagrafici

Codice articolo	6232102
Tipo	WKL 2020 FT
Sigla 1	Passerella scaletta g.portata
Produttore	OBO
Dimensione	200x200x6000
Materiale	Acciaio
Superficie	zincato a caldo per immersione
Norma per superfici	DIN EN ISO 1461
Unità VK più piccola	6
Unità	Metro
Peso	1320 kg
Unità di peso	kg/100 m

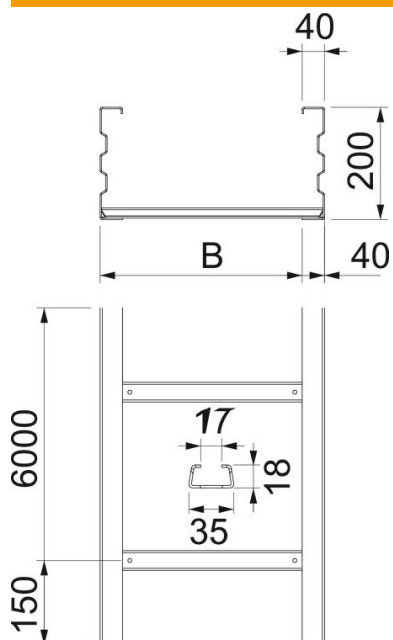
# Scheda tecnica

## Passerella a grande portata WKL 200 FT

Codice articolo: 6232102



### Misure



Dimensioni	200x200
Lunghezza	6.000 mm
Lunghezza	6.000 ft
Larghezza	200 mm
Altezza	200 mm
Dimensione B (mm)	200 mm
Dimensione L (mm)	6.000 mm
Dimensioni fessura piolo	17,00

### Dati tecnici

Versione dei pioli	Profilo non forato
Mantenimento funzionale	no
Sezione utile	344 cm <sup>2</sup>
Sezione utile	34400 mm <sup>2</sup>
Acciaio inossidabile, decapato	no
Foratura laterale	sì
Versione a grande portata	sì

# Scheda tecnica

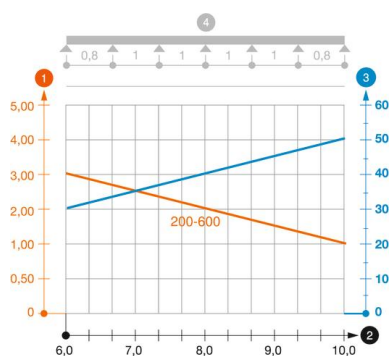
## Passerella a grande portata WKL 200 FT

Codice articolo: 6232102



### Carichi

distanze tra gli appoggi applicabili min.	6 m
distanze tra gli appoggi applicabili max	10 m
Distanza tra gli appoggi 6,0 m	3 kN/m
Distanza tra gli appoggi 7,0 m	2,5 kN/m
Distanza tra gli appoggi 8,0 m	2 kN/m
Distanza tra gli appoggi 9,0 m	1,4 kN/m
Distanza tra gli appoggi 10,0 m	1,4 kN/m



### Schema di sollecitazione passerella a grande portata tipo WKL 200

- 1 Carico canalina-conduttore ammesso in kN/m senza peso operatore
  - 2 Distanza tra gli appoggi in m
  - 3 Inflessione trave in mm con kN/mm ammessi
  - 4 Schema di carico nella procedura di prova
- Curva di carico con larghezza canalina/conduttore in mm
- Curva di inflessione trave secondo la distanza tra gli appoggi