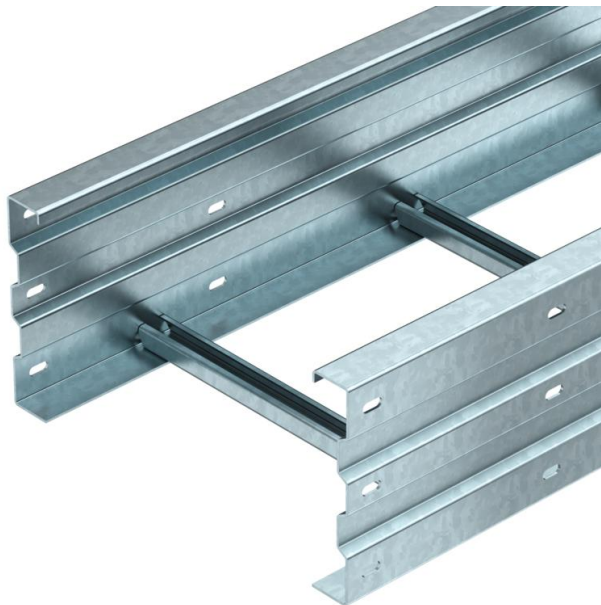


Fiche technique

Échelle à câbles longue portée WKL 200 FT

Référence: 6232108



WKL 200 = échelle à câbles longue portée d'une hauteur latérale de 200 mm. Les raccords droits WRV 200 doivent être commandés séparément en quantités nécessaires.
Atténuation magnétique du blindage sans couvercle 10 dB, avec couvercle 15 dB.



St Acier

FT galvanisés à chaud

Données de base

Référence	6232108
Type	WKL 2050 FT
Désignation 1	Echelle à câbles longue portée
Fabricant	OBO
Dimension	200x500x6000
Matériau	Acier
Surface	galvanisé à chaud par trempage
Norme de surface	DIN EN ISO 1461
Unité d'emballage minimale	6
Unité de quantité	Mètre
Poids	1440 kg
Unité de poids	kg/100 m

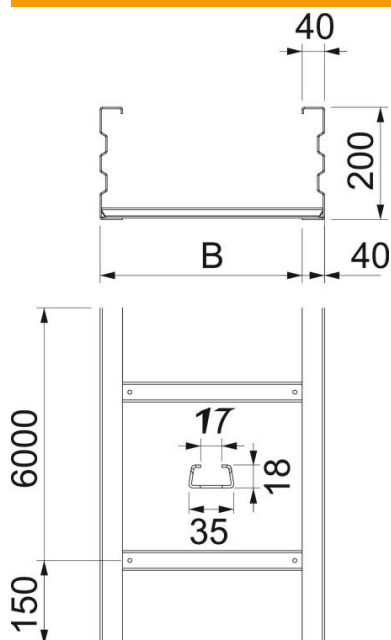
Fiche technique

Échelle à câbles longue portée WKL 200 FT

Référence: 6232108



Dimensions



Dimensions	200x500
Longueur	6 000 mm
Longueur	6 000 ft
Largeur	500 mm
Hauteur	200 mm
Cote B (mm)	500 mm
Cote L (mm)	6 000 mm
Fente de l'échelon	17,00

Caractéristiques techniques

Modèle des échelons	Profilé non perforé
Maintien en fonction	non
Section utile	884 cm ²
Section utile	88400 mm ²
Acier inoxydable, teint	non
Perforation latérale	oui
Modèle longue portée	oui

Fiche technique

Échelle à câbles longue portée WKL 200 FT

Référence: 6232108



Charges

Espacements utilisables entre supports min.	6 m
Espacements utilisables entre supports max.	10 m
Distance par rapport au support 6,0m	3 kN/m
Distance par rapport au support 7,0m	2,5 kN/m
Distance par rapport au support 8,0m	2 kN/m
Distance par rapport au support 9,0m	1,4 kN/m
Distance par rapport au support 10,0m	1,4 kN/m

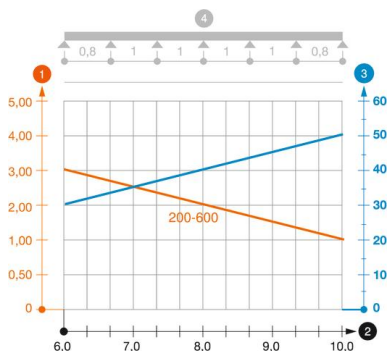


Diagramme de charge de l'échelle à câbles longue portée WKL 200

- 1 Charge de chemins de câbles/d'échelles à câbles en kN/m sans charge d'homme
 - 2 Portée en m
 - 3 Déflexion de l'aile en mm avec kN/m autorisé
 - 4 Schéma de charge pour le procédé de contrôle
- Courbe de charge avec largeur du chemin de câbles/de l'échelle à câbles en mm
- Courbe de déflexion de l'aile en fonction de l'écartement