

# Scheda tecnica

## Passerella a grande portata WKL 200 FT

Codice articolo: 6232108



WKL 200 = passerella a grande portata con bordo di 200 mm.  
I giunti lineari tipo WRV 200 devono essere ordinati separatamente.  
Schermatura elettromagnetica senza coperchio 10 dB, con coperchio 15 dB.



**St** Acciaio

**FT** zincato a caldo per immersione

### Dati anagrafici

|                      |                                |
|----------------------|--------------------------------|
| Codice articolo      | 6232108                        |
| Tipo                 | WKL 2050 FT                    |
| Sigla 1              | Passerella scaletta g.portata  |
| Produttore           | OBO                            |
| Dimensione           | 200x500x6000                   |
| Materiale            | Acciaio                        |
| Superficie           | zincato a caldo per immersione |
| Norma per superfici  | DIN EN ISO 1461                |
| Unità VK più piccola | 6                              |
| Unità                | Metro                          |
| Peso                 | 1440 kg                        |
| Unità di peso        | kg/100 m                       |

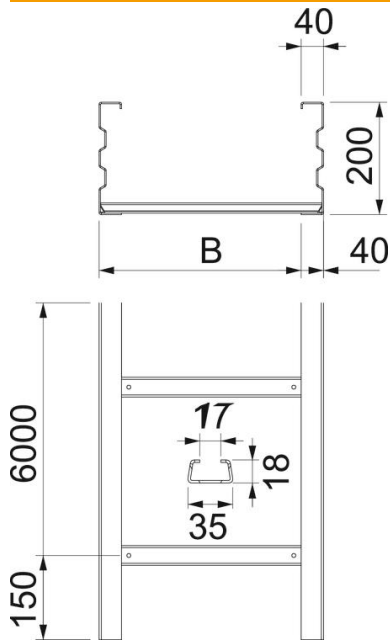
# Scheda tecnica

Passerella a grande portata WKL 200 FT

Codice articolo: 6232108



## Misure



|                          |          |
|--------------------------|----------|
| Dimensioni               | 200x500  |
| Lunghezza                | 6.000 mm |
| Lunghezza                | 6.000 ft |
| Larghezza                | 500 mm   |
| Altezza                  | 200 mm   |
| Dimensione B (mm)        | 500 mm   |
| Dimensione L (mm)        | 6.000 mm |
| Dimensioni fessura piolo | 17,00    |

## Dati tecnici

|                                |                       |
|--------------------------------|-----------------------|
| Versione dei pioli             | Profilo non forato    |
| Mantenimento funzionale        | no                    |
| Sezione utile                  | 884 cm <sup>2</sup>   |
| Sezione utile                  | 88400 mm <sup>2</sup> |
| Acciaio inossidabile, decapato | no                    |
| Foratura laterale              | si                    |
| Versione a grande portata      | si                    |

# Scheda tecnica

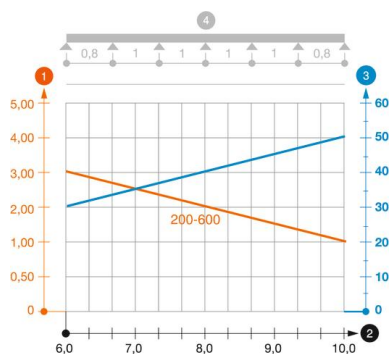
## Passerella a grande portata WKL 200 FT

Codice articolo: 6232108



### Carichi

|   |          |
|---|----------|
| distanze tra gli appoggi applicabili min. | 6 m      |
| distanze tra gli appoggi applicabili max  | 10 m     |
| Distanza tra gli appoggi 6,0 m            | 3 kN/m   |
| Distanza tra gli appoggi 7,0 m            | 2,5 kN/m |
| Distanza tra gli appoggi 8,0 m            | 2 kN/m   |
| Distanza tra gli appoggi 9,0 m            | 1,4 kN/m |
| Distanza tra gli appoggi 10,0 m           | 1,4 kN/m |



### Schema di sollecitazione passerella a grande portata tipo WKL 200

- 1 Carico canalina-conduttore ammesso in kN/m senza peso operatore
  - 2 Distanza tra gli appoggi in m
  - 3 Inflessione trave in mm con kN/mm ammessi
  - 4 Schema di carico nella procedura di prova
- Curva di carico con larghezza canalina/conduttore in mm
- Curva di inflessione trave secondo la distanza tra gli appoggi