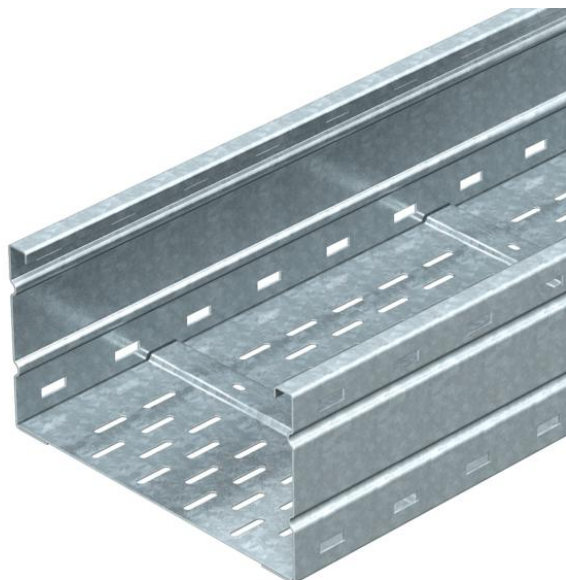


# Scheda tecnica

## Passerella a grande portata WKSG 160 FS

Codice articolo: 6098509



Sistema di passerelle a grande portata, forato, con altezza dei bordi di 160 mm. I giunti lineari tipo WRV 160 devono essere ordinati separatamente. Schermatura magnetica senza coperchio 20 dB, con coperchio 50 dB.



**St** Acciaio

**FS** zincato in continuo

### Dati anagrafici

Codice articolo	6098509
Tipo	WKSG 164 FS
Definizione 1	Passerella grande portata
Definizione 2	asolata, pavimento bordato
Produttore	OBO
Dimensionee	160x400x6000
Materiale	Acciaio
Superficie	zincato in continuo
Norma per superfici	DIN EN 10346
Unità VK più piccola	6
Unità	Metro
Peso	1108.34 kg
Unità di peso	kg/100 Pz.

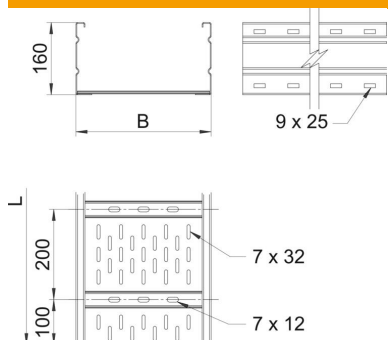
# Scheda tecnica

## Passerella a grande portata WKSG 160 FS

Codice articolo: 6098509



### Misure



Dimensioni	160 x 400
Lunghezza	6'000 mm
Larghezza	400 mm
Altezza	160 mm
Spessore lamiera	2 mm
Dimensione B	400 mm
Dimensione L	6'000 mm

### Dati tecnici

Versione connettore	senza connettore
Tipo di fissaggio sistema di montaggio	Pavimento Soffitto Parete
Mantenimento funzionale	no
Foro di montaggio nel pavimento	sì
Sezione utile	608 cm <sup>2</sup>
Sezione utile	60800 mm <sup>2</sup>
Acciaio inossidabile, decapato	no
Foratura laterale	sì
Versione a grande portata	sì
Magnetische Schirmdämpfung mit Deckel	50 dB
Schermatura magnetica senza coperchio	20 dB
Lunghezza utile	6000 mm
Tipo di giunto sistema portacavi	avvitato

# Scheda tecnica

## Passerella a grande portata WKSG 160 FS

Codice articolo: 6098509



### Carichi

distanze tra gli appoggi applicabili min. 3 m

distanze tra gli appoggi applicabili max 8 m

Distanza tra gli appoggi 3,0 m 3 kN/m

Distanza tra gli appoggi 3,5 m 2.73 kN/m

Distanza tra gli appoggi 4,0 m 2.5 kN/m

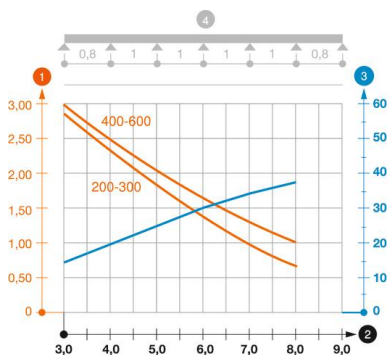
Distanza tra gli appoggi 4,5 m 2.24 kN/m

Distanza tra gli appoggi 5,0 m 2 kN/m

Distanza tra gli appoggi 6,0 m 1.6 kN/m

Distanza tra gli appoggi 7,0 m 1.3 kN/m

Distanza tra gli appoggi 8,0 m 1 kN/m



### Diagramma di carico passerella portacavi a grande portata tipo WKSG 160

- 1 Carico passerella-cavi ammesso in kN/m senza peso operatore
- 2 Distanza tra gli appoggi in m
- 3 Flessione passerella in mm con kN/m ammessi
- 4 Flessione di carico nella procedura di prova
- Curva di carico per larghezza passerella in mm
- Curva di flessione passerella in base alla distanza tra gli appoggi