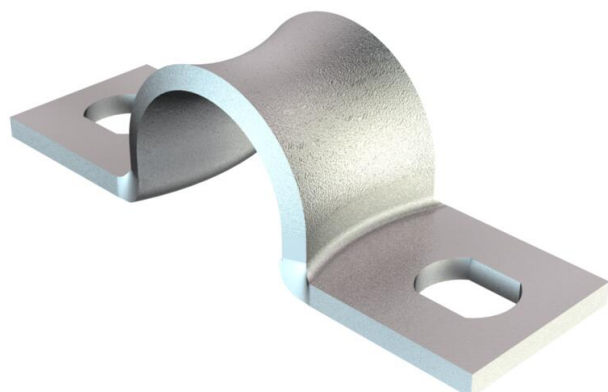


Scheda tecnica

Graffa di fissaggio, standard 7855, con due linguette

Codice articolo: 1044060



Dimensioni secondo Siemens SN 78550, tipo B, bordi arrotondati, particolarmente adatto per cavi delicati.

*Dimensione da 3 a 10 non adatto per spara-chiodi a gas.



St Acciaio

GTP zincato galvanicamente, passivato trasparente

Dati anagrafici

Codice articolo	1044060
Tipo	WN 7855 B 4
Definizione 1	Collare di fissaggio
Definizione 2	due fori
Produttore	OBO
Dimensionee	4mm
Materiale	Acciaio
Superficie	zincato galvanicamente, passivato trasparente
Norma per superfici	
Unità VK più piccola	100
Unità	Pezzo
Peso	0.082 kg
Unità di peso	kg/100 Paio

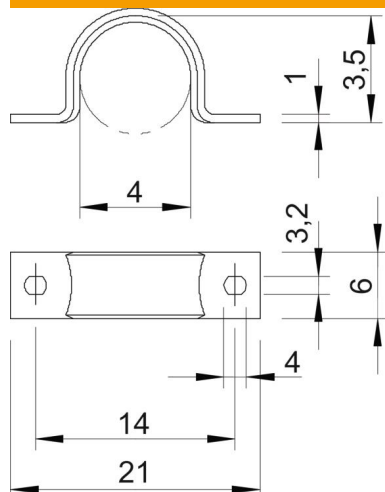
Scheda tecnica

Graffa di fissaggio, standard 7855, con due linguette

Codice articolo: 1044060



Misure



Lughezza.	21 mm
Larghezza	6 mm
Altezza	3.5 mm
Dimensione A	21 mm
Dimensione B	14 mm
Dimensione b	6 mm
Dimensione D	4 mm
Dimensione d	3.2 mm
Dimensione e	4 mm
Dimensione H	3.5 mm
Dimensione L	21 mm
Dimensione t	1 mm

Dati tecnici

Distanza dalla parete	no
Numero dei cavi/tubi	1
Versione	a due linguette
Tipo di fissaggio per diametro	Foro filettato 4
Adatto in zona protezione antincendio	no
Priva di alogeni	sì
Plastificato	no
Dimensioni foro	3,2 x 4 mm
Spessore materiale	0.8 mm
Diametro nominale	4 mm
Resistenti ai raggi UV	sì