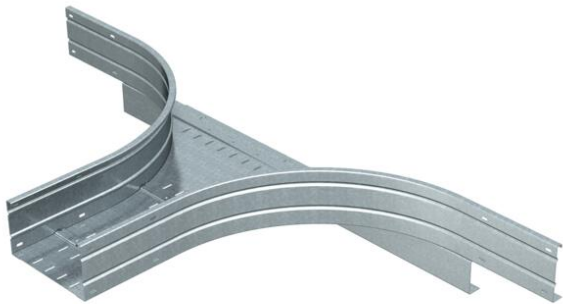


Technisches Datenblatt

Anbau-Abzweigstück 160 FT

Artikelnummer: 6098831



Anbau-Abzweigstück für den horizontalen Einsatz. Für alle Weitspannkabelrinnen mit der Seitenhöhe 160 mm.
Zur weiteren Stabilisierung sollten im Bereich der Formteile Unterstützungen vorgesehen werden.



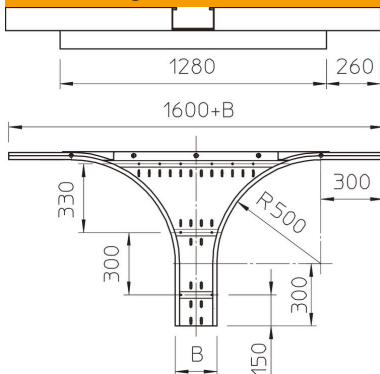
St Stahl

FT tauchfeuverzinkt

Stammdaten

Artikelnummer	6098831
Typ	WRAA 163 FT
Bezeichnung 1	Anbau-Abzweigstück
Bezeichnung 2	für Weitspannkabelrinne 160
Hersteller	OBO
Dimension	160x300
Werkstoff	Stahl
Oberfläche	tauchfeuverzinkt
Oberflächennorm	DIN EN ISO 1461
Kleinste VK-Einheit	1
Mengeneinheit	Stück
Gewicht	2026 kg
Gewichtseinheit	kg/100 St.

Abmessungen



Breite	300 mm
Höhe	160 mm
Blechstärke	2 mm
Maß B	300 mm
Maß R	500 mm

Technisches Datenblatt

Anbau-Abzweigstück 160 FT

Artikelnummer: 6098831



Technische Daten

Ausführung Verbinder	ohne Verbinder
Materialstärke Bodenblech	1,5 mm
NATO Lochbild	nein
Rostfreier Stahl, gebeizt	nein
Weitspann-Ausführung	ja
Art des Verbinders Kabeltragsystem	geschraubt
Holmstärke	2 mm