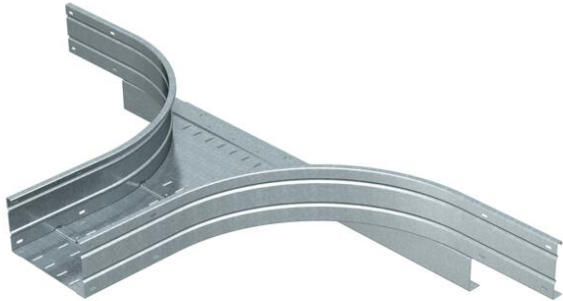


# Fiche technique

## Dérivation en Té 160 FT

Référence: 6098831



Dérivation à monter pour installation horizontale. Pour tous les chemins de câbles longue portée d'une hauteur latérale de 160 mm. Nous recommandons de prévoir des supports supplémentaires au niveau des pièces de forme pour une plus grande stabilité.



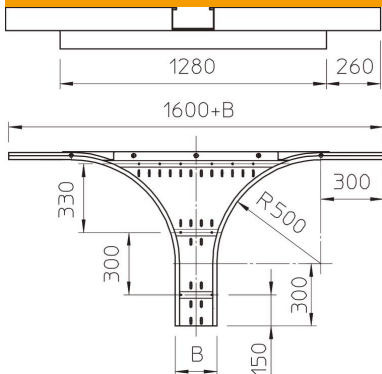
**St** acier

**FT** galvanisé à chaud par trempage

### Données de base

Référence	6098831
Type	WRAA 163 FT
Désignation 1	Dérivation
Désignation 2	pour CDC longue portée 160
Fabricant	OBO
Dimension	160x300
Matériau	acier
Surface	galvanisé à chaud par trempage
Norme de surface	DIN EN ISO 1461
Unité d'emballage minimale	1
Unité de mesure	Pièce
Poids	2026 kg
Unité de poids	kg/100 paires

### Dimensions



Largeur	300 mm
Hauteur	160 mm
Épaisseur de tôle	2 mm
Cote B	300 mm
Cote R	500 mm

# Fiche technique

Dérivation en Té 160 FT

Référence: 6098831



## Caractéristiques techniques

Version du connecteur	sans raccord
Épaisseur de matériau de la tôle de fond	1,5 mm
Schéma de perçage NATO	non
Acier inoxydable, décapé	non
Modèle longue portée	oui
Type de raccord du système de chemin de câble	vissé
Épaisseur de longeron	2 mm