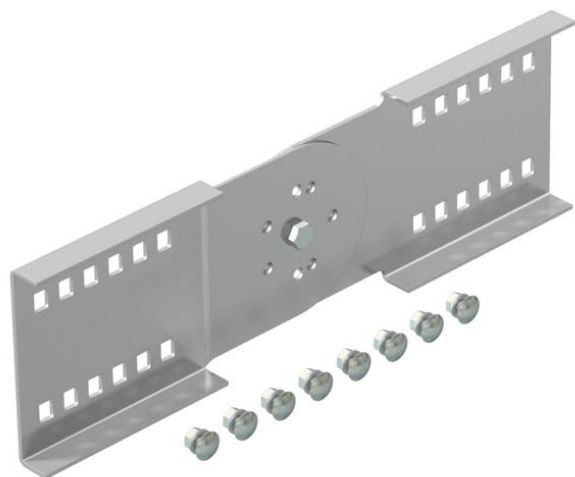


Fiche technique

Raccord articulé A2

Référence: 6091338



Raccord articulé pour chemins de câbles et échelles à câbles longue portée d'une hauteur latérale de 110 mm.
Livrée avec boulons, rondelles et écrous, fournis en quantités nécessaires.



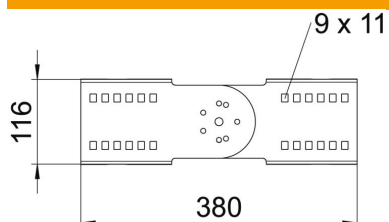
A2 acier inoxydable 1.4301

2B nu, traité

Données de base

Référence	6091338
Type	WRGV 110 A2
Désignation 1	Eclisse articulée
Désignation 2	pour système longue portée 110
Fabricant	OBO
Dimension	110x380
Matériau	acier inoxydable 1.4301
Surface	nu, traité
Norme de surface	
Unité d'emballage minimale	2
Unité de mesure	Pièce
Poids	120 kg
Unité de poids	kg/100 paires

Dimensions



Longueur	380 mm
Largeur	20 mm
Hauteur	110 mm
Épaisseur de tôle	2,5 mm

Fiche technique

Raccord articulé A2

Référence: 6091338



Caractéristiques techniques

Modèle	Raccord droits
Sécurité de fonctionnement	non
Convient pour chemin de câbles en treillis	non
Convient pour échelle à câbles	oui
Convient pour chemin de câbles	oui
Convient pour hauteur du système de support de câbles	110 mm
Raccord articulé horizontal	non
Raccord articulé vertical	oui
Acier inoxydable, décapé	non
Type de raccordement	Éclisse droite