

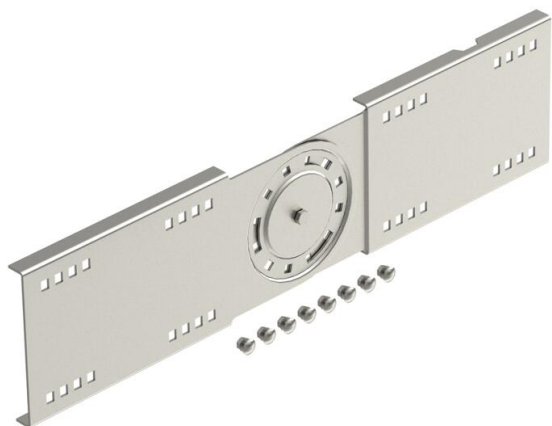
# Scheda tecnica

## Giunto snodato A2

Codice articolo: 6227965



Giunto snodato per passerelle a grande portata con bordo di altezza pari a 160 mm.  
Incluse viti, rondelle e dadi.



**A2** Acciaio, INOX 1.4301

**2B** non trattato, ulteriore trattamento

### Dati anagrafici

Codice articolo	6227965
Tipo	WRGV 160 A2
Definizione 1	Connettore regolabile
Definizione 2	per sistemi grande portata 160
Produttore	OBO
Dimensionee	160x680
Materiale	Acciaio INOX 1.4301
Superficie	non trattato, ulteriore trattamento
Norma per superfici	
Unità VK più piccola	2
Unità	Pezzo
Peso	300.2 kg
Unità di peso	kg/100 Paio

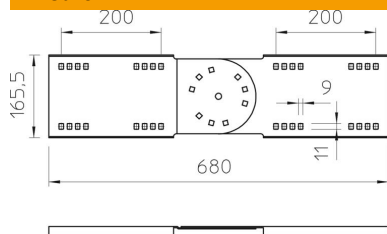
# Scheda tecnica

## Giunto snodato A2

Codice articolo: 6227965



### Misure



Lughezza.	680 mm
Larghezza	20 mm
Altezza	160 mm
Spessore lamiera	2.5 mm

### Dati tecnici

Versione	Giunto lineare
Mantenimento funzionale	no
Adatto per passerelle grigliate	no
Adatto per passerelle portacavi	sì
Adatto per passerelle	sì
Adatto per sistemi portacavi con altezza pari a	160 mm
Giunto snodato orizzontale	no
Giunto snodato verticale	sì
Acciaio inossidabile, decapato	no
Tipo di collegamento	Connettore a vite