

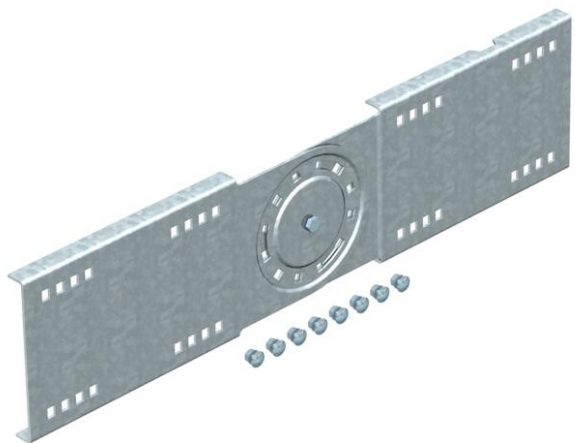
# Fiche technique

## Raccord articulé FS

Référence: 6227953



Raccord articulé pour chemins de câbles et échelles à câbles longue portée d'une hauteur latérale de 160 mm.  
Livrée avec boulons, rondelles et écrous, fournis en quantités nécessaires.

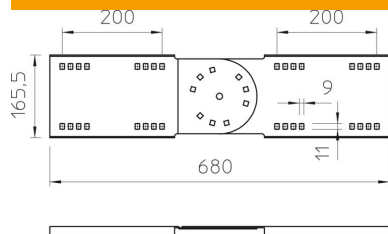


<b>St</b>	acier
<b>FS</b>	galvanisé sendzimir

### Données de base

Référence	6227953
Désignation 1	Eclisse articulée
Désignation 2	pour système longue portée 160
Fabricant	OBO
Dimension	160x680
Matériau	acier
Surface	galvanisé sendzimir
Norme de surface	DIN EN 10346
Unité d'emballage minimale	2
Unité de mesure	Pièce
Poids	306,1 kg
Unité de poids	kg/100 paires

### Dimensions



Longueur	680 mm
Largeur	20 mm
Hauteur	160 mm
Épaisseur de tôle	2,5 mm

# Fiche technique

## Raccord articulé FS

Référence: 6227953



### Caractéristiques techniques

Modèle	Raccord droits
Sécurité de fonctionnement	non
Convient pour chemin de câbles en treillis	non
Convient pour échelle à câbles	oui
Convient pour chemin de câbles	oui
Convient pour hauteur du système de support de câbles	160 mm
Raccord articulé horizontal	non
Raccord articulé vertical	oui
Acier inoxydable, décapé	non
Type de raccordement	Éclisse droite