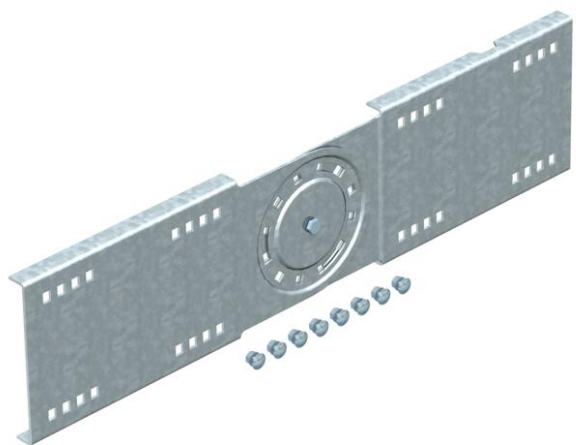


Scheda tecnica

Giunto snodato FS

Codice articolo: 6227953



Giunto snodato per passerelle a grande portata con bordo di altezza pari a 160 mm.
Incluse viti, rondelle e dadi.

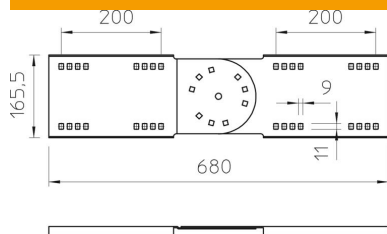


- St** Acciaio
- FS** zincato in continuo

Dati anagrafici

Codice articolo	6227953
Definizione 1	Connettore regolabile
Definizione 2	per sistemi grande portata 162
Produttore	OBO
Dimensionee	160x680
Materiale	Acciaio
Superficie	zincato in continuo
Norma per superfici	DIN EN 10346
Unità VK più piccola	2
Unità	Pezzo
Peso	306.1 kg
Unità di peso	kg/100 Paio

Misure



Lughezza.	680 mm
Larghezza	20 mm
Altezza	160 mm
Spessore lamiera	2.5 mm

Scheda tecnica

Giunto snodato FS

Codice articolo: 6227953



Dati tecnici

Versione	Giunto lineare
Mantenimento funzionale	no
Adatto per passerelle grigliate	no
Adatto per passerelle portacavi	sì
Adatto per passerelle	sì
Adatto per sistemi portacavi con altezza pari a	160 mm
Giunto snodato orizzontale	no
Giunto snodato verticale	sì
Acciaio inossidabile, decapato	no
Tipo di collegamento	Connettore a vite