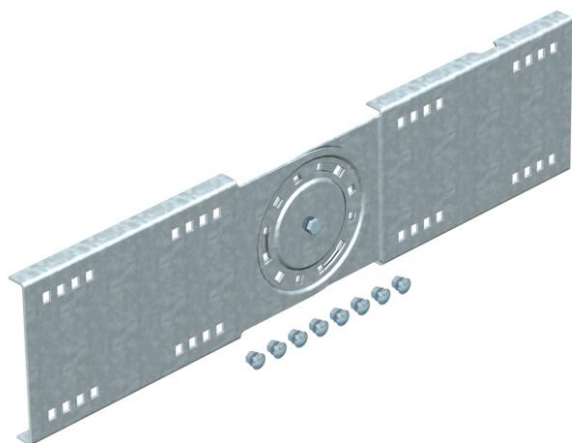


Scheda tecnica

Giunto snodato FT

Codice articolo: 6227961



Giunto snodato per passerelle a grande portata con bordo di altezza pari a 160 mm.
Incluse viti, rondelle e dadi.



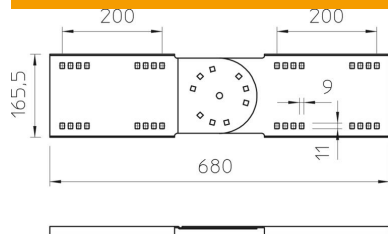
St Acciaio

FT zincato a caldo per immersione

Dati anagrafici

Codice articolo	6227961
Tipo	WRGV 160 FT
Definizione 1	Connettore regolabile
Definizione 2	per sistemi grande portata 161
Produttore	OBO
Dimensionee	160x680
Materiale	Acciaio
Superficie	zincato a caldo per immersione
Norma per superfici	DIN EN ISO 1461
Unità VK più piccola	2
Unità	Pezzo
Peso	316.7 kg
Unità di peso	kg/100 Paio

Misure



Lughezza.	680 mm
Larghezza	200 mm
Altezza	160 mm
Spessore lamiera	2.5 mm

Scheda tecnica

Giunto snodato FT

Codice articolo: 6227961



Dati tecnici

Versione	Giunto lineare
Mantenimento funzionale	no
Adatto per passerelle grigliate	no
Adatto per passerelle portacavi	sì
Adatto per passerelle	sì
Adatto per sistemi portacavi con altezza pari a	160 mm
Giunto snodato orizzontale	no
Giunto snodato verticale	sì
Acciaio inossidabile, decapato	no
Tipo di collegamento	Connettore a vite