

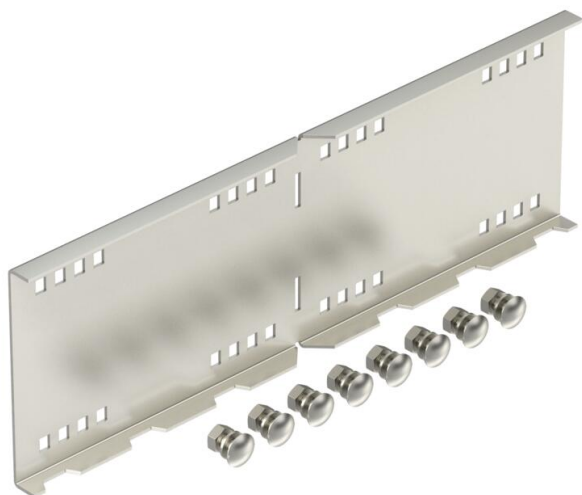
Scheda tecnica

Giunto angolare A2

Codice articolo: 6227836



Giunto angolare per passerelle a grande portata con bordo di 160 mm.
Incluse viti, rondelle e dadi.



A2 Acciaio, INOX 1.4301

2B non trattato, ulteriore trattamento

Dati anagrafici

| | |
|----------------------|-------------------------------------|
| Codice articolo | 6227836 |
| Tipo | WRWVK 160 A2 |
| Definizione 1 | Giunto snodato |
| Definizione 2 | per sistemi grande portata 167 |
| Produttore | OBO |
| Dimensionee | 160x500 |
| Materiale | Acciaio INOX 1.4301 |
| Superficie | non trattato, ulteriore trattamento |
| Norma per superfici | |
| Unità VK più piccola | 2 |
| Unità | Pezzo |
| Peso | 199.8 kg |
| Unità di peso | kg/100 Paio |

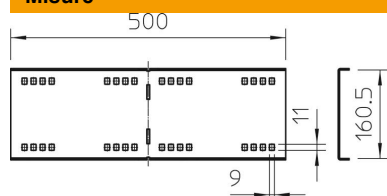
Scheda tecnica

Giunto angolare A2

Codice articolo: 6227836



Misure



| | |
|------------------|--------|
| Lughezza. | 500 mm |
| Larghezza | 20 mm |
| Altezza | 160 mm |
| Spessore lamiera | 2.5 mm |

Dati tecnici

| | |
|---|-------------------|
| Versione | Giunto angolare |
| Mantenimento funzionale | no |
| Adatto per passerelle grigliate | no |
| Adatto per passerelle portacavi | sì |
| Adatto per passerelle | sì |
| Adatto per sistemi portacavi con altezza pari a | 160 mm |
| Giunto snodato orizzontale | no |
| Giunto snodato verticale | no |
| Acciaio inossidabile, decapato | no |
| Tipo di collegamento | Connettore a vite |