

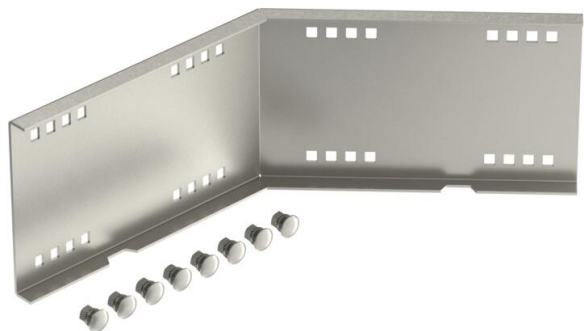
Scheda tecnica

Giunto angolare di 45°, esterno 160 A2

Codice articolo: 6227868



Giunto angolare 45° orizzontale per passerelle a grande portata con bordo di 160 mm.
Incluse viti, rondelle e dadi.



A2 Acciaio, INOX 1.4301

2B non trattato, ulteriore trattamento

Dati anagrafici

Codice articolo	6227868
Tipo	WRWV 160 A A2
Definizione 1	Giunto angolare 45° esterno
Definizione 2	per sistemi grande portata 169
Produttore	OBO
Dimensionee	160x500
Materiale	Acciaio INOX 1.4301
Superficie	non trattato, ulteriore trattamento
Norma per superfici	
Unità VK più piccola	1
Unità	Pezzo
Peso	234 kg
Unità di peso	kg/100 Paio

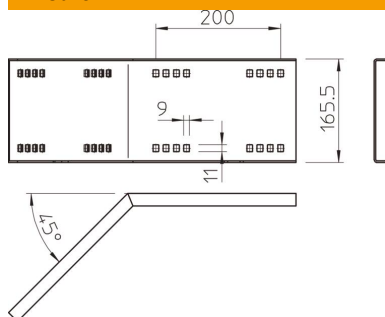
Scheda tecnica

Giunto angolare di 45°, esterno 160 A2

Codice articolo: 6227868



Misure



Lughezza.	540 mm
Larghezza	20 mm
Altezza	160 mm
Spessore lamiera	2.5 mm

Dati tecnici

Versione	Giunto angolare
Mantenimento funzionale	no
Adatto per passerelle grigliate	no
Adatto per passerelle portacavi	sì
Adatto per passerelle	sì
Adatto per sistemi portacavi con altezza pari a	160 mm
Giunto snodato orizzontale	no
Giunto snodato verticale	no
Acciaio inossidabile, decapato	no
Tipo di collegamento	Connettore a vite